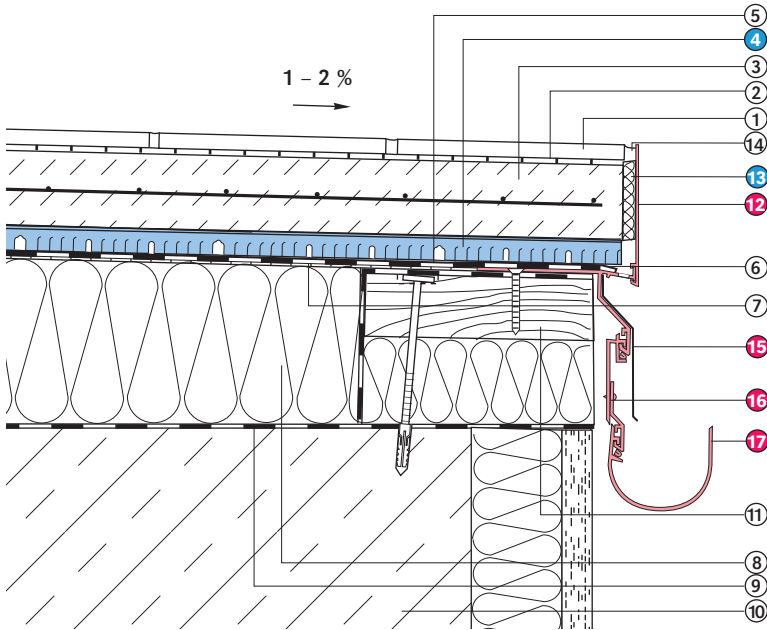


DATE 3.3 Dachterrassenränder



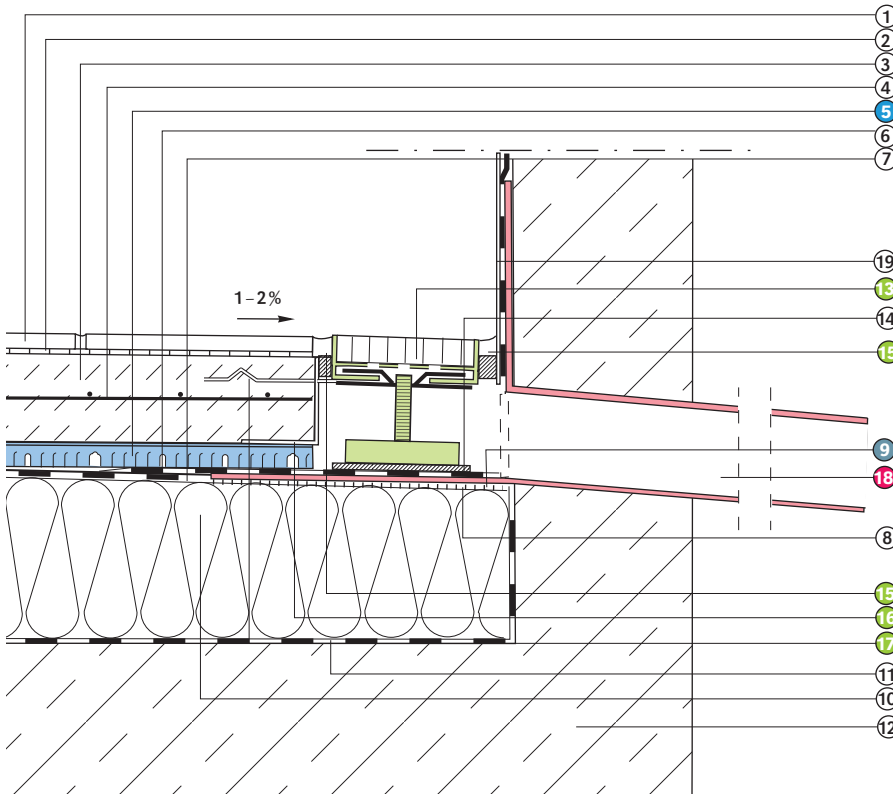
**Verklebung der Stoßverbindungen
und Anschlüsse mit Kemperol 2K PUR
in Verbindung mit Kemperol Vlies 165.
Grundierung mit Kemperol FPO
Grundierung.**

DATE 3.3.1

**Randabschluss mit AquaDrain® DE
Drainentkoppelungsprofil
Bodenbelag mit kapillarbrechender
Drainage**

1. keramischer Belag
2. Dünnbettmörtel bzw. Kontaktschicht
3. bewehrter Zementestrich als Lastverteilungsschicht (mind. 50 mm)
4. **AquaDrain® FE+** Drainagematten (8 oder 16 mm)
5. Trennlage, z. B. PE-Folien 0,2 mm (wie durch Richtlinie vorgegeben)
6. Abdichtungen nach DIN 18 195, Teil 5 z. B. Kunststoffabdichtungsbahnen
7. wenn erforderlich:
Dampfdruckausgleichsschicht
8. Gefälledämmung, EPS 035 DAA dh vollflächig auf Untergrund aufliegend, mit einer Druckbelastung ≥ 150 kPa
9. Dampfsperre
10. Stahlbetondecke
11. Randbohle
12. **AquaDrain® DE** Drain-Entkopplungsprofil
13. **AquaDrain®** Randdämmstreifen mit SK-Fuß
14. elastische Fuge
15. **ProRin®** RB/GB Rinnen-/Gefälleblenden-System ⁶⁾
16. **ProRin®** Rinnenhalter mit Blechschraube
17. **ProRin®** BR Balkonrinne

DATE 3.3 Dachterrassenränder



Verklebung der Stoßverbindungen und Anschlüsse mit Kemperol 2K PUR in Verbindung mit Kemperol Vlies 165. Grundierung mit Kemperol FPO Grundierung.

DATE 3.3.2

Linienentwässerung vor Brüstung/Attika
Bodenbelag mit kapillarbrechender Drainage

1. Fliesen- oder Plattenbelag
2. Dünnbettmörtel bzw. Kontaktschicht
3. Zementestrich als Lastverteilungsschicht (mind. 50 mm)
4. nichtstatische Bewehrung
5. **AquaDrain®** FE+ Drainagematten (8 oder 16 mm)
6. Trennlage, z. B. PE-Folien 0,2 mm (wie durch Richtlinie vorgegeben)
7. Abdichtungen nach DIN 18 195, Teil 5 z. B. Kunststoffabdichtungsbahnen
8. Anschluss Brüstungsspeier mit Flüssigabdichtung
9. Verklebung Brüstungsspeier mit **DiproTec®** FIX-MSP
10. Gefälledämmung, EPS 035 DAA dh vollflächig auf Untergund aufliegend, mit einer Druckbelastung ≥ 150 kPa
11. Dampfsperre
12. Stahlbetondecke
13. **AquaDrain®** Flexrost
14. Lastverteilungs-Unterlage
15. elastische Fuge auf **AquaDrain®** SL Fugenband
16. **AquaDrain®** Lochwinkel
17. **AquaDrain®** Mörtelanker
18. **ProRin®** BR Brüstungsspeier
19. Schutzblech vor Abdichtung

Nach der Fachregel für Abdichtungen
 - Flachdachrichtlinie Pos. 3.2.1, Gefälle und Entwässerung -
 müssen Abläufe für Wartungsarbeiten leicht zugänglich sein.