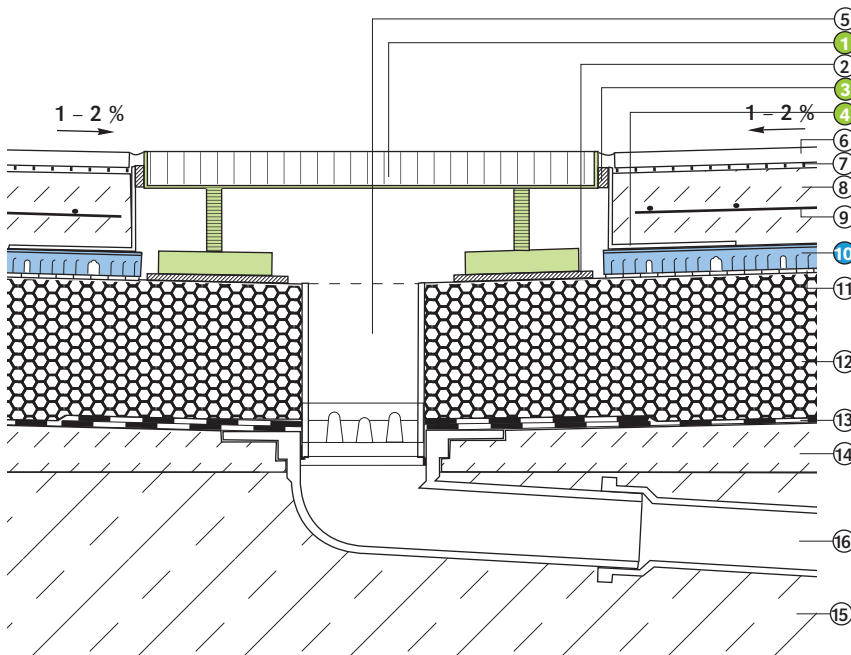


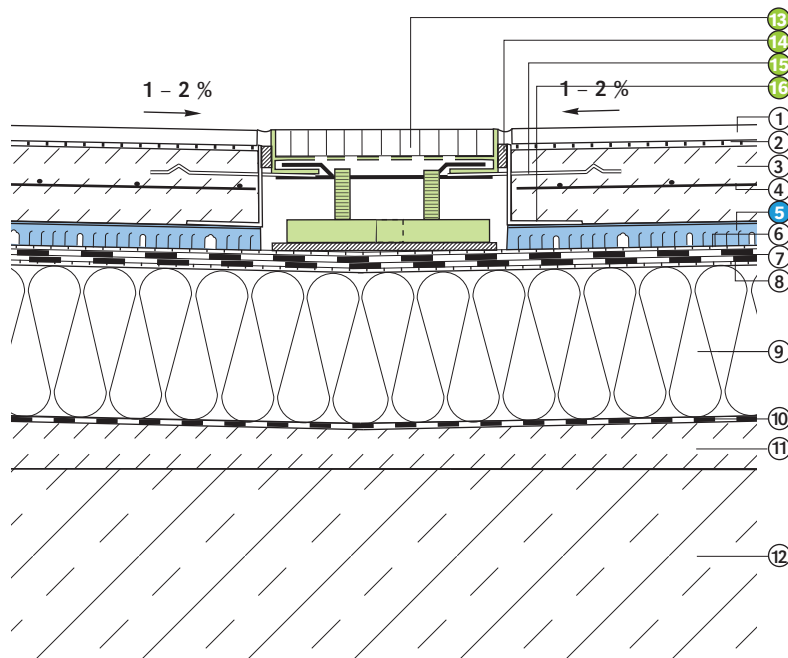
DATE 3.4 Bodenabläufe



DATE 3.4.1

Umkehrdach mit innenliegendem Bodenablauf**Bodenbelag mit kapillarbrechender Drainage**

1. AquaDrain® Drainrost, z. B. 300/300 mm mit Schmutzgitter, höhenverstellbar
2. lastverteilende Zwischenplatte
3. elastische Fuge auf AquaDrain® SL Fugenband
4. AquaDrain® Lochwinkel
5. Bodenablauf, direkt zugänglich
6. Fliesen- oder Plattenbelag
7. Dünnbettmörtel bzw. Kontaktschicht
8. Zementestrich als Lastverteilungsschicht (mind. 50 mm)
9. nichtstatische Bewehrung
10. AquaDrain® FE+ Drainagematten (8 oder 16 mm)
11. wasserableitende diffusionsoffene Trennlage, z. B. Spezialvlies
12. Wärmedämmung aus extrudiertem, geschlossenzelligem Hartschaum, vollflächig aufliegend
13. Abdichtungen nach DIN 18 195, Teil 5 z. B. Kunststoffabdichtungsbahnen
14. Gefälleverbundestrich
15. Stahlbetondecke
16. Bodenablauf zur Entwässerung des Oberflächen- und Sickerwassers



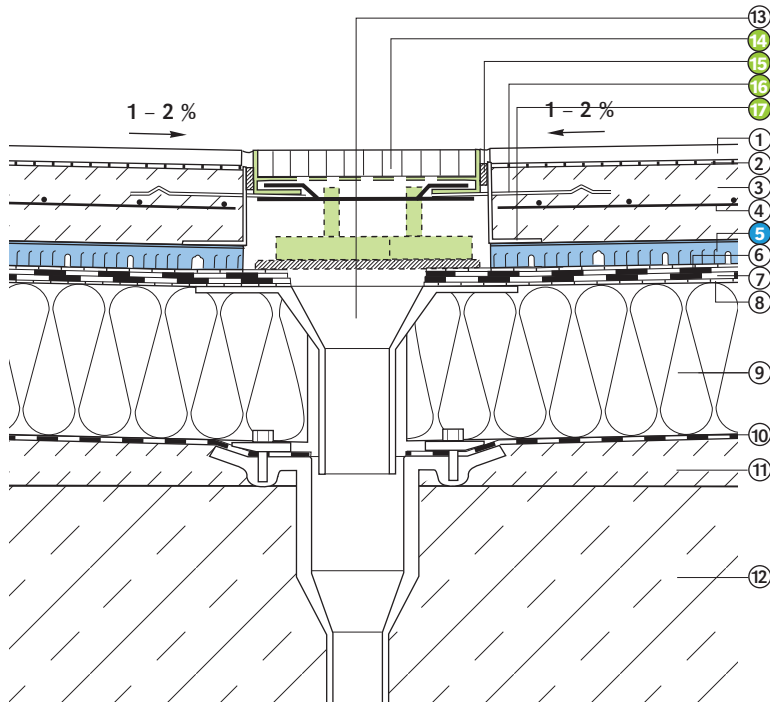
DATE 3.4.2

Linienentwässerung mit Drainrosten Bodenbelag mit kapillarbrechender Drainage

1. Fliesen- oder Plattenbelag
2. Dünnbettmörtel bzw. Kontaktschicht
3. Zementestrich als Lastverteilungsschicht (mind. 50 mm)
4. nichtstatische Bewehrung
5. AquaDrain® FE+ Drainagematten (8 oder 16 mm)
6. Trennlage, z. B. PE-Folien 0,2 mm (wie durch Richtlinie vorgegeben)
7. Abdichtungen nach DIN 18 195, Teil 5 z. B. Kunststoffabdichtungsbahnen
8. wenn erforderlich: Dampfdruckausgleichsschicht
9. Wärmedämmung, EPS 035 DAA dh vollflächig auf Untergrund aufliegend, mit einer Druckbelastung ≥ 150 kPa
10. Dampfsperre
11. Gefälleverbundestrich
12. Stahlbetondecke
13. AquaDrain® Flexrost - höhenverstellbar
14. elastische Fuge auf AquaDrain® SL Fugenband
15. AquaDrain® Mörtelanker
16. AquaDrain® Lochwinkel

Nach der Fachregel für Abdichtungen
- Flachdachrichtlinie Pos. 3.2.1, Gefälle und Entwässerung -
müssen Abläufe für Wartungsarbeiten leicht zugänglich sein.

DATE 3.4 Bodenabläufe

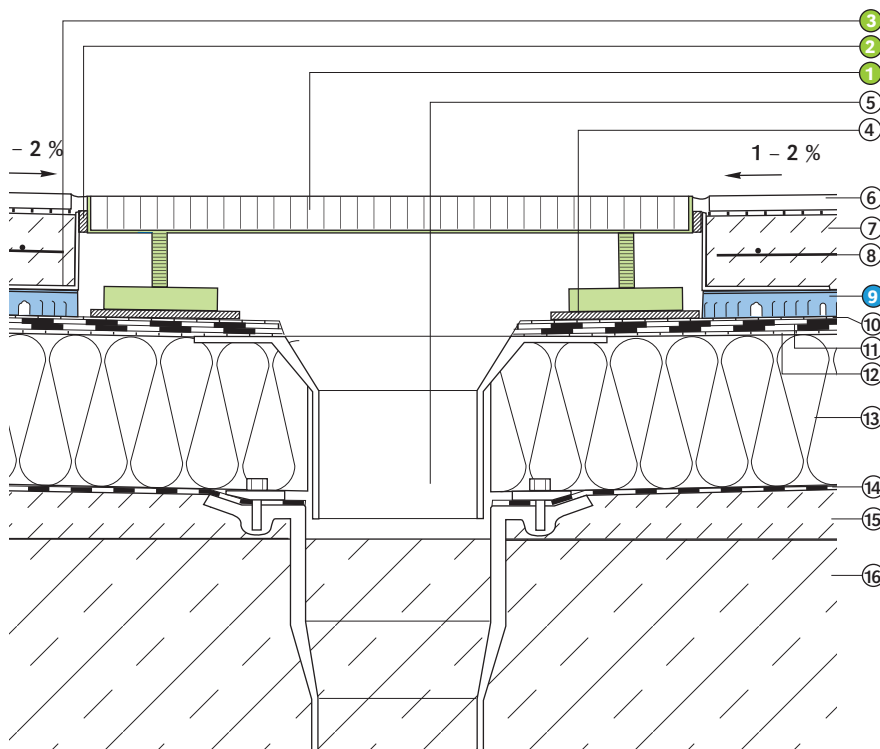


DATE 3.4.3

**Linienentwässerung über Bodenablauf
Bodenbelag mit kapillARBRECHENDER
Drainage**

1. Fliesen- oder Plattenbelag
2. Dünnbettmörtel bzw. Kontaktschicht
3. Zementestrich als Lastverteilungsschicht (mind. 50 mm)
4. nichtstatische Bewehrung
5. **AquaDrain® FE+** Drainagematten (8 oder 16 mm)
6. Trennlage, z. B. PE-Folien 0,2 mm (wie durch Richtlinie vorgegeben)
7. Abdichtungen nach DIN 18 195, Teil 5 z. B. Kunststoffabdichtungsbahnen
8. wenn erforderl.: Dampfdruckausgleichsschicht
9. Wärmedämmung, EPS 035 DAA dh vollflächig auf Untergrund aufliegend, mit einer Druckbelastung ≥ 150 kPa
10. Dampfsperre
11. Gefälleverbundestrich
12. Stahlbetondecke
13. Bodenablauf
14. **AquaDrain® Flexrost** - höhenverstellbare DoppelfüÙe nicht über Bodenablauf
15. elastische Fuge auf **AquaDrain® SL** Fugenband
16. **AquaDrain®** Mörtelanker
17. **AquaDrain®** Lochwinkel

DATE 3.4.4

**Drainrost über Bodenablauf
(Revision und Entwässerung in Einem)
Bodenbelag mit kapillARBRECHENDER
Drainage**

1. **AquaDrain®** Drainrost 400/400 mm im Plattenformat mit Schmutzgitter, höhenverstellbar
2. elastische Fuge auf **AquaDrain® SL** Fugenband
3. **AquaDrain®** Lochwinkel
4. lastverteilende Zwischenplatte
5. Bodenablauf, direkt zugänglich
6. Fliesen- oder Plattenbelag im Dünnbettmörtel bzw. auf Kontaktschicht
7. Zementestrich als Lastverteilungsschicht (mind. 50 mm)
8. nichtstatische Bewehrung
9. **AquaDrain® FE+** Drainagematten (8 oder 16 mm)
10. Trennlage, z. B. PE-Folien 0,2 mm (wie durch Richtlinie vorgegeben)
11. Abdichtungen nach DIN 18 195, Teil 5 z. B. Kunststoffabdichtungsbahnen
12. wenn erforderl.: Dampfdruckausgleichsschicht
13. Wärmedämmung, EPS 035 DAA dh vollflächig auf Untergrund aufliegend, mit einer Druckbelastung ≥ 150 kPa
14. Dampfsperre
15. Gefälleverbundestrich
16. Stahlbetondecke

**Nach der Fachregel für Abdichtungen
- Flachdachrichtlinie Pos. 3.2.1, Gefälle und Entwässerung -
müssen Abläufe für Wartungsarbeiten leicht zugänglich sein.**