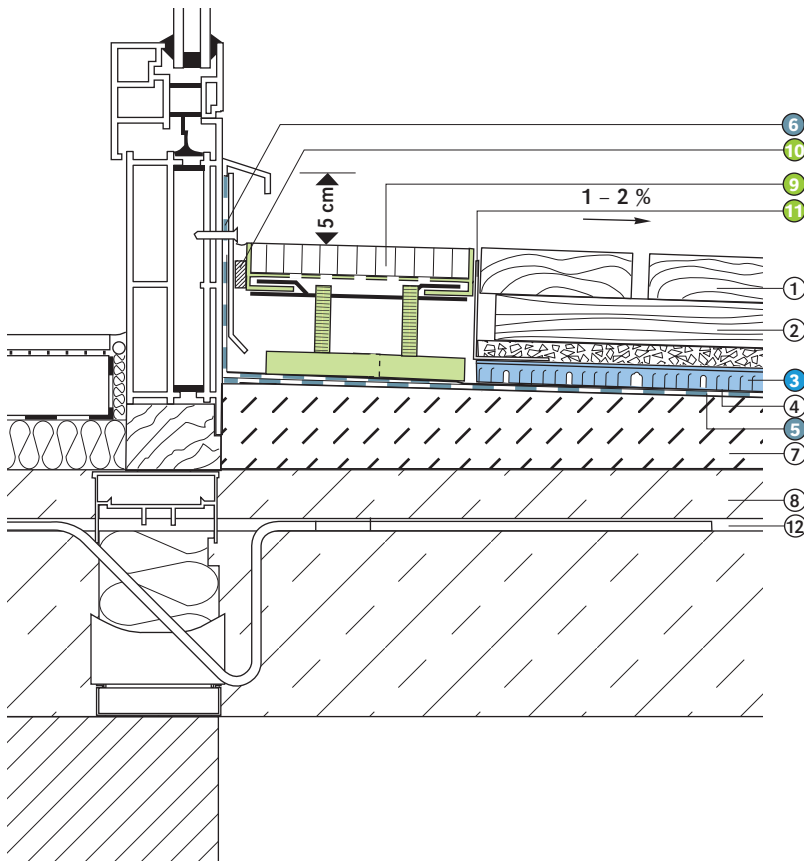


## BALK 7.1 Türanschluss



## BALK 7.1.1

**Niedriger Türanschluss mit Drainrost <sup>4)</sup>  
 Holzbelag <sup>7)</sup> mit kapillarbrechender  
 Drainage**

1. Holzbelag, 30 mm dick
2. Traglattung, 30 mm dick, Auflagefläche der Traglattung auf **AquaDrain®** HB mind. 1/3 der Gesamtfläche
3. **AquaDrain®** HB (8 oder 16 mm), aufgefüllt mit Feinsplitt (3 – 5 oder 4 – 8 mm)/Feinkies (2 – 8 oder 4 – 8 mm) mind. 10 mm über Oberkante Drainagematte, in Gefällerrichtung verlegt
4. Trennlage, z. B. PE-Folien 0,2 mm <sup>1)</sup>
5. Abdichtung nach DIN 18195, T. 5 <sup>4)</sup> **DiProtec®** KSK Kaltselbstklebebahn (glasgitterverstärkt), siehe Anmerkung <sup>3)</sup> oder mit Verbundabdichtungen
6. **DiProtec®** KSK-AB Abdichtungsband
7. Gefälleverbundestrich
8. Balkonkragplatte
9. **AquaDrain®** Flexrost - höhenverstellbar <sup>4)</sup>
10. **AquaDrain®** SL Fugenband
11. **AquaDrain®** Lochwinkel
12. Schöck Isokorb K

1) auf druckfesten Verbundabdichtungen, wie z. B. Dichtschlämmen, ist keine Trennlage erforderlich.

3) Anmerkung: Auch mit DiProtec® SDB Abdichtungsbahn möglich, siehe Technisches Datenblatt zu DiProtec® SDB.

4) nach den „Flachdachrichtlinien“ 4.4(2) ist eine Verringerung der Anschlusshöhe auf mind. 5 cm über Oberkante Belag möglich, wenn ein einwandfreier Wasserablauf im Türbereich sichergestellt ist und Spritzwasserbelastung minimiert wird.

7) Chemischer Holzschutz darf nicht lösemittelhaltig sein.