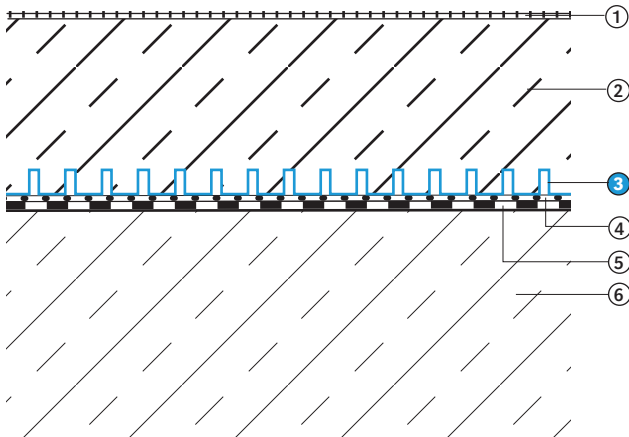
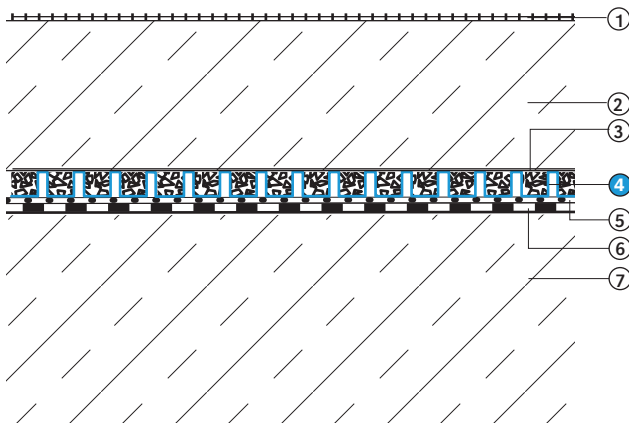


BEFA 1.1 Parkdecks

**BEFA 1.1.1**

Fahrbelag aus bewehrtem Beton/Estrich mit kapillaraktiver Drainage für die Entwässerung von Überschusswasser
Schnitt quer zur Hauptgefällerrichtung

1. Oberfläche aus Parkhaus-Bodenbeschichtung bzw. Nutz- und Verschleißschicht
2. – Für Belastungen mit Fahrzeugen bis **2,5 t**:
 Beton, mind. C 20/25 (B 25) oder Zementestrich CT-C45-F6 (ZE 40),
 Mindestdicke 80 mm, Neigung mind. 1 - 2 %
 – für Belastungen mit Fahrzeugen bis **4 t**:
 Beton/Zementestrich wie vor, jedoch
 Mindestdicke 100 mm, Neigung mind. 1 - 2 %
 – für Belastungen mit Fahrzeugen bis **7,5 t**:
 Beton wie vor, jedoch Mindestdicke 140 mm,
 Neigung mind. 1 - 2 %
 – für Belastungen bis SLW 30 t (**keine Dauerbelastung**):
 Beton wie vor, jedoch Mindestdicke 180 mm,
 Neigung mind. 1 - 2 %
3. **AquaDrain®** HB (8 oder 16 mm),
 in Hauptgefällerrichtung verlegt
4. Schutzlage nach DIN 18 195, Teil 2, Punkt 5.3
 aus PVC, halbhart, mind. 1 mm dick
5. Abdichtung nach DIN 18 195, Teil 5
6. Stahlbetonplatte

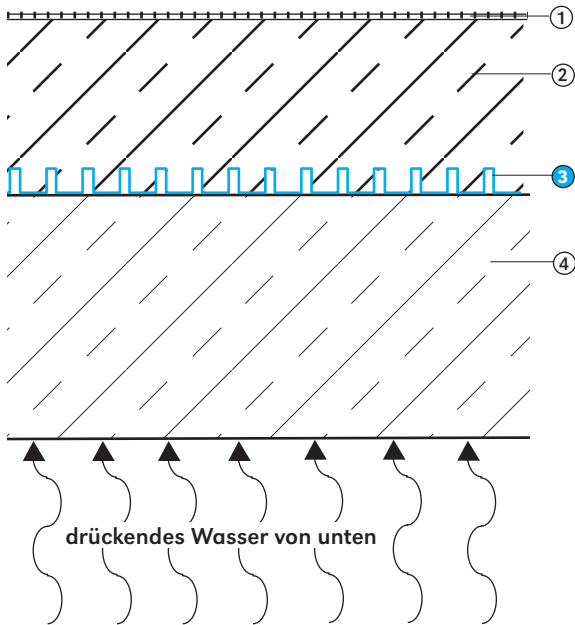
**BEFA 1.1.2**

Fahrbelag aus bewehrtem Beton/Estrich mit optimierter kapillarbrechender Drainage für die Entwässerung von Überschusswasser
Schnitt quer zur Hauptgefällerrichtung

1. Oberfläche aus Parkhaus-Bodenbeschichtung bzw. Nutz- und Verschleißschicht
2. – Für Belastungen mit Fahrzeugen bis **2,5 t**:
 Beton, mind. C 20/25 (B 25) oder Zementestrich CT-C45-F6 (ZE 40),
 Mindestdicke 100 mm, Neigung mind. 1 - 2 %
 – für Belastungen mit Fahrzeugen bis **4 t**:
 Beton mind. C 20/25 (B 25),
 Mindestdicke 120 mm, Neigung mind. 1 - 2 %
 – für Belastungen mit Fahrzeugen bis **7,5 t**:
 Beton mind. C 20/25 (B 25),
 Mindestdicke 140 mm, Neigung mind. 1 - 2 %
3. Glasvlies (ca. 50 – 60 g/m²)
4. **AquaDrain®** HB (8 oder 16 mm), zur
 Optimierung der Wasserableitung ¹¹⁾
 aufgefüllt mit Feinsplitt (3 – 5 oder
 4 – 8 mm)/Feinkies (2 – 8 oder 4 – 8 mm),
 in Hauptgefällerrichtung verlegt
5. Schutzlage nach DIN 18 195, Teil 2, Punkt 5.3
 aus PVC, halbhart, mind. 1 mm dick
6. Abdichtung nach DIN 18 195, Teil 5
7. Stahlbetonplatte

11) Prüfberichte der MPA Darmstadt liegen vor und können angefordert werden.

BEFA 1.1 Parkdecks



BEFA 1.1.3

Tiefgarage

**Fahrbelag aus bewehrtem Beton/
Zementestrich auf erdberührter Bodenplatte
mit kapillaraktiver Drainage
für die gezielte Abführung von unten
drückenden Wassers**

Schnitt quer zur Hauptgefällerrichtung

1. Oberfläche aus Parkhaus-Bodenbeschichtung bzw. Nutz- und Verschleißschicht
2. – Für Belastungen mit Fahrzeugen bis **2,5 t**:
Beton, mind. C 20/25 (B 25) oder
Zementestrich CT-C45-F6 (ZE 40),
Minstdicke 80 mm, Neigung mind. 1 - 2 %
– für Belastungen mit Fahrzeugen bis **4 t**:
Beton/Zementestrich wie vor, jedoch
Minstdicke 100 mm, Neigung mind. 1 - 2 %
– für Belastungen mit Fahrzeugen bis **7,5 t**:
Beton wie vor, jedoch Minstdicke 140 mm,
Neigung mind. 1 - 2 %
– für Belastungen bis SLW 30 t (**keine Dauer-
belastung**):
Beton wie vor, jedoch Minstdicke 180 mm,
Neigung mind. 1 - 2 %
3. **AquaDrain®** HB (8 oder 16 mm),
zur Optimierung der Wasserableitung ¹¹⁾
in Hauptgefällerrichtung verlegt
4. Stahlbetonplatte