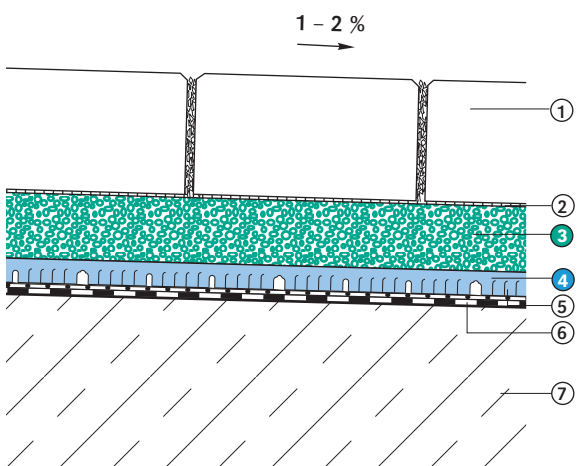
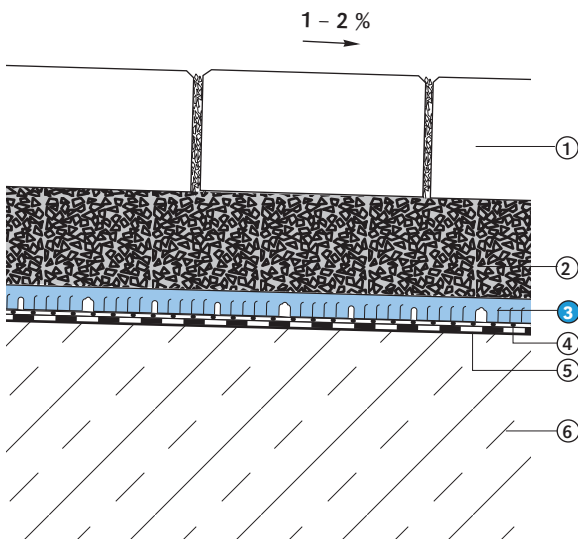
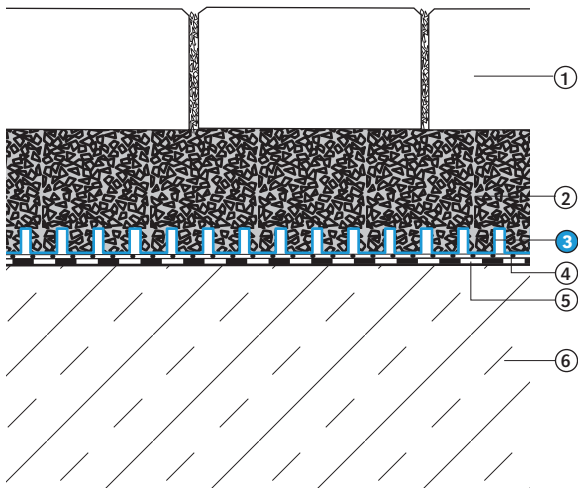


BEFA 2.1 Parkdecks



BEFA 2.1.1

Fahrbelag aus Betonpflaster, Lastverteilungsschicht aus Einkornmörtel auf optimierter kapillarbrechender Drainage

Schnitt quer zur Hauptgefällerrichtung

1. Betonpflaster, mind. 80 mm dick, Fläche mind. 200 cm² (z. B. 15/15 cm, 10/20 cm)
2. Drainage Einkornmörtel (verdichtet), – für Belastungen mit Fahrzeugen bis **2,5 t**: mind. 60 mm, über Oberkante Drainage (Feinsplitt: Korn 3 – 5 oder 4 – 8 mm, Feinkies: Korn 2 – 8 oder 4 – 8 mm, Bindemittel: 300 kg/m³ kalkarmer Zement/ “Portland - Puzzolan”)
3. **AquaDrain**[®] HB (8 oder 16 mm), zur Optimierung der Wasserableitung ¹¹⁾ in Hauptgefällerrichtung verlegt
4. Schutzlage nach DIN 18 195, Teil 2, Punkt 5.3 aus PVC, halbhart, mind. 1 mm dick
5. Abdichtung nach DIN 18 195, Teil 5
6. Stahlbetonplatte

Schnitt in Hauptgefällerrichtung

BEFA 2.1.2

Fahrbelag aus Betonpflaster, Lastverteilungsschicht aus MortecDrain[®] dünn-schichtigem Einkornmörtelsystem auf optimierter kapillarbrechender Drainage

1. Betonpflaster, mind. 80 mm dick, Fläche mind. 200 cm² (z. B. 15/15 cm, 10/20 cm)
2. Kontaktschicht/Haftvermittler
3. Drainage **MortecDrain**[®] dünn-schichtiges Einkornmörtelsystem (> 35 mm) für Belastungen mit Fahrzeugen bis **2,5 t**
4. **AquaDrain**[®] HB (8 oder 16 mm), zur Optimierung der Wasserableitung ¹¹⁾ in Hauptgefällerrichtung verlegt
5. Schutzlage nach DIN 18 195, Teil 2, Punkt 5.3 aus PVC, halbhart, mind. 1 mm dick
6. Abdichtung nach DIN 18 195, Teil 5
7. Stahlbetonplatte

11) Prüfberichte der MPA Darmstadt liegen vor und können angefordert werden.