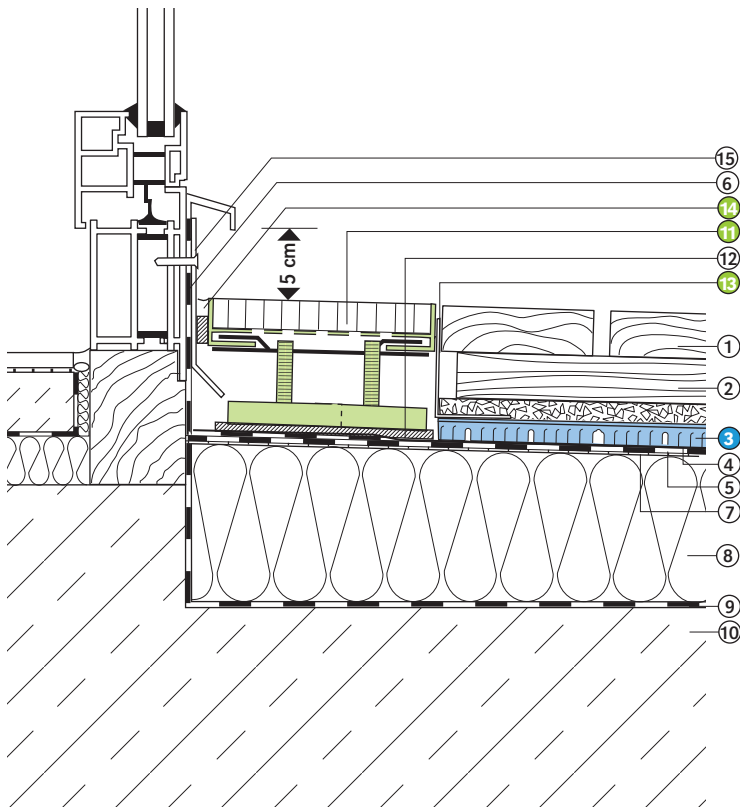


DATE 6.1 Türanschluss



DATE 6.1.1

**Niedriger Türanschluss mit Drainrost ⁴⁾
 Holzbelag ⁷⁾ mit kapillARBrechender
 Drainung**

1. Holzbelag, 30 mm dick
2. Traglattung, 30 mm dick, Auflagefläche der Traglattung auf **AquaDrain®** HB mind. 1/3 der Gesamtfläche
3. **AquaDrain®** HB (8 oder 16 mm), aufgefüllt mit Feinsplitt (3 – 5 oder 4 – 8 mm)/ Feinkies (2 – 8 oder 4 – 8 mm) mind. 10 mm über Oberkante Drainagematte, in Gefällrichtung verlegt
4. Trennlage, z. B. PE-Folien 0,2 mm (wie durch Richtlinie vorgegeben)
5. Abdichtungen nach DIN 18 195, Teil 5 z. B. Kunststoffabdichtungsbahnen
6. Anschluss mit Flüssigabdichtung
7. wenn erforderlich:
Dampfdruckausgleichsschicht
8. Gefälledämmung, EPS 035 DAA dh mit einer Druckbelastung ≥ 200 kPa
9. Dampfsperre
10. Stahlbetondecke
11. **AquaDrain®** Flexrost - höhenverstellbar
12. lastverteilende Zwischenplatte (z. B. aus Faserzement, ca. 140/220/5 mm)
13. **AquaDrain®** Lochwinkel
14. elastische Fuge auf **AquaDrain®** SL Fugenband
15. Schutzblech vor Abdichtung

4) nach den „Flachdachrichtlinien“ 4.4(2) ist eine Verringerung der Anschlusshöhe auf mind. 5 cm über Oberkante Belag möglich, wenn ein einwandfreier Wasserablauf im Türbereich sichergestellt ist und Spritzwasserbelastung minimiert wird.

7) Chemischer Holzschutz darf nicht lösemittelhaltig sein.