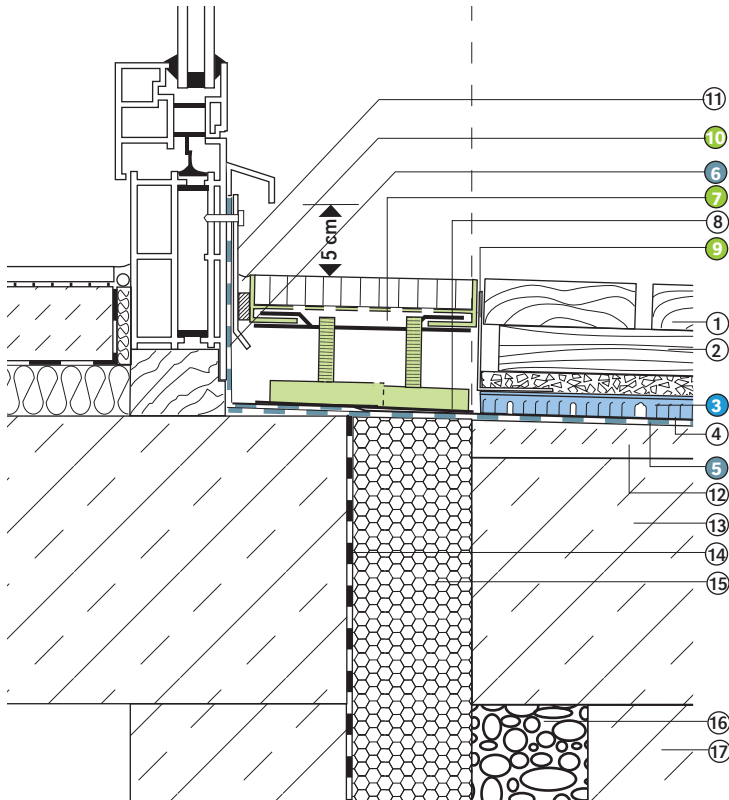


TERR 6.1 Türanschluss



TERR 6.1.1

Niedriger Türanschluss mit Drainrost Holzbelag⁷⁾ mit kapillarbrechender Drainage

1. Holzbelag, 30 mm dick
2. Traglattung, 30 mm dick, Auflagefläche der Traglattung auf **AquaDrain[®]** HB mind. 1/3 der Gesamtfläche
3. **AquaDrain[®]** HB (8 oder 16 mm), aufgefüllt mit Feinsplitt (3 – 5 oder 4 – 8 mm)/ Feinkies (2 – 8 oder 4 – 8 mm) mind. 10 mm über Oberkante Drainagematte, in Gefällerrichtung verlegt
4. Trennlage, z. B. PE-Folien 0,2 mm¹⁾
5. wenn erforderlich:
Abdichtung nach DIN 18195, T. 5⁴⁾
DiProtec[®] KSK Kaltselbstklebebahn (glasgitterverstärkt), siehe Anmerkung³⁾ oder Verbundabdichtung, streich- und spachtelförmig
6. **DiProtec[®]** KSK-AB Abdichtungsband
7. **AquaDrain[®]** Flexrost - höhenverstellbar⁴⁾
8. lastverteilende Zwischenplatte
9. **AquaDrain[®]** Lochwinkel
10. elast. Fuge auf **AquaDrain[®]** SL Fugenband
11. Schutzblech vor Abdichtung
12. Gefälleverbundestrich
13. erdberührte Stahlbetonplatte
14. vertikale Abdichtung
15. Wärmedämmung aus Polystyrol-Hartschaum
16. kapillarbrechender, drainierter Unterbau (z. B. Mineral, Grobkies, Schotter usw.)
17. Fundament

1) auf druckfesten Verbundabdichtungen, wie z. B. Dichtschlämmen, ist keine Trennlage erforderlich.

3) Anmerkung: Auch mit DiProtec[®] SDB Abdichtungsbahn möglich, siehe Technisches Datenblatt zu DiProtec[®] SDB.

4) nach den „Flachdachrichtlinien“ 4.4(2) ist eine Verringerung der Anschlusshöhe auf mind. 5 cm über Oberkante Belag möglich, wenn ein einwandfreier Wasserablauf im Türbereich sichergestellt ist und Spritzwasserbelastung minimiert wird.

7) Chemischer Holzschutz darf nicht lösemittelhaltig sein.