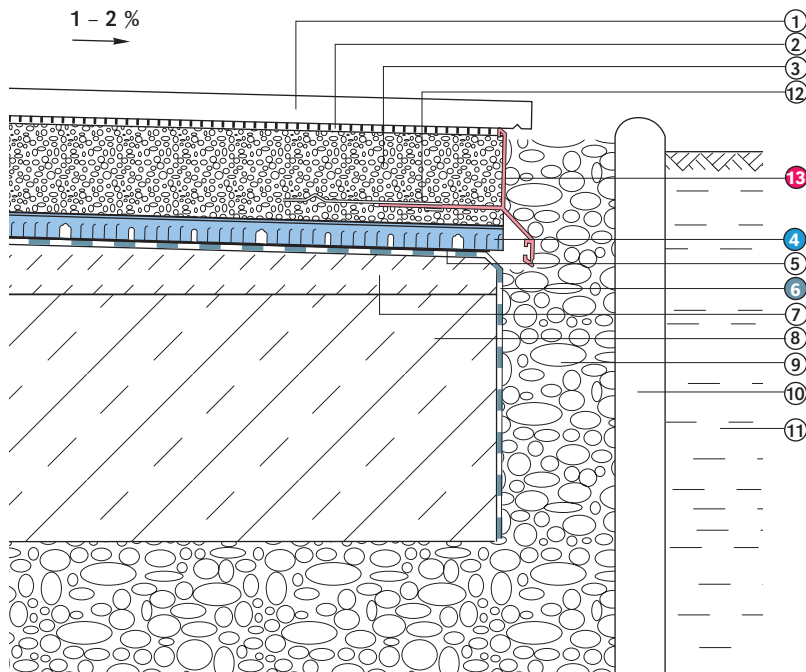


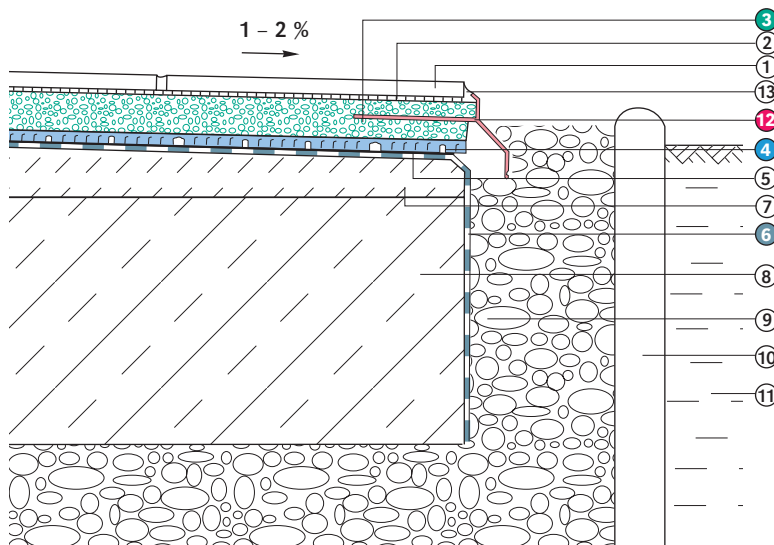
TERR 4.3 Terrassenränder



TERR 4.3.1

Randabschluss mit Randabschlussprofil

1. Plattenbelag, gleichmäßig dick
2. a) bei frisch-in-frisch-Verlegung: Vollflächiges rückseitiges Aufbringen geeign. Haftbrücke
b) bei Verlegung auf erhärtetem Einkornestrich: Für Naturwerksteinbeläge geeigneter Mittelbettmörtel
3. ausreichend tragfähige Lastverteilungsschicht (mind. 50 mm) aus Einkornmörtel ¹⁰⁾
4. **AquaDrain®** EK Drainagematten (8 oder 16 mm)
5. Trennlage, z. B. PE-Folien 0,2 mm ¹⁾
6. wenn erforderlich:
Abdichtung nach DIN 18195, T. 5
DiProtec® KSK Kaltselbstklebebahn (glasgitterverstärkt), siehe Anmerkung ³⁾ oder Verbundabdichtung
7. Gefälleverbundestrich
8. erdberührte Stahlbetonplatte
9. kapillarbrechender, drainierter Unterbau (z. B. Mineral, Grobkies, Schotter usw.)
10. Randstein
11. Erdreich mit Rasen
12. **AquaDrain®** Mörtelanker
13. **AquaDrain®** V55 Drainabschlussprofil



TERR 4.3.2

Terrassenrand mit Randabschlussprofil

1. Plattenbelag
2. Dünnbettmörtel bzw. Kontaktschicht
3. Lastverteilungsschicht aus **MortecDrain®** dünn-schichtigem Einkornmörtelsystem (mind. 25 mm)
4. **AquaDrain®** EK Drainageplatten (8 mm)
5. Trennlage, z. B. PE-Folien 0,2 mm ¹⁾
6. wenn erforderlich:
Abdichtung nach DIN 18195, T. 5
DiProtec® KSK Kaltselbstklebebahn (glasgitterverstärkt), siehe Anmerkung ³⁾ oder Verbundabdichtung
7. Gefälleverbundestrich
8. erdberührte Stahlbetonplatte
9. kapillarbrechender, drainierter Unterbau (z. B. Mineral, Grobkies, Schotter usw.)
10. Randstein
11. Erdreich mit Rasen
12. **TerraMaxx®** 22 Drainabschlussprofil
13. elastische Fuge

1) auf druckfesten Verbundabdichtungen, wie z. B. Dichtschlämmen, ist keine Trennlage erforderlich.

3) Anmerkung: Auch mit DiProtec® SDB Abdichtungsbahn möglich, siehe Technisches Datenblatt zu DiProtec® SDB.

10) siehe Technisches Datenblatt AquaDrain® EK