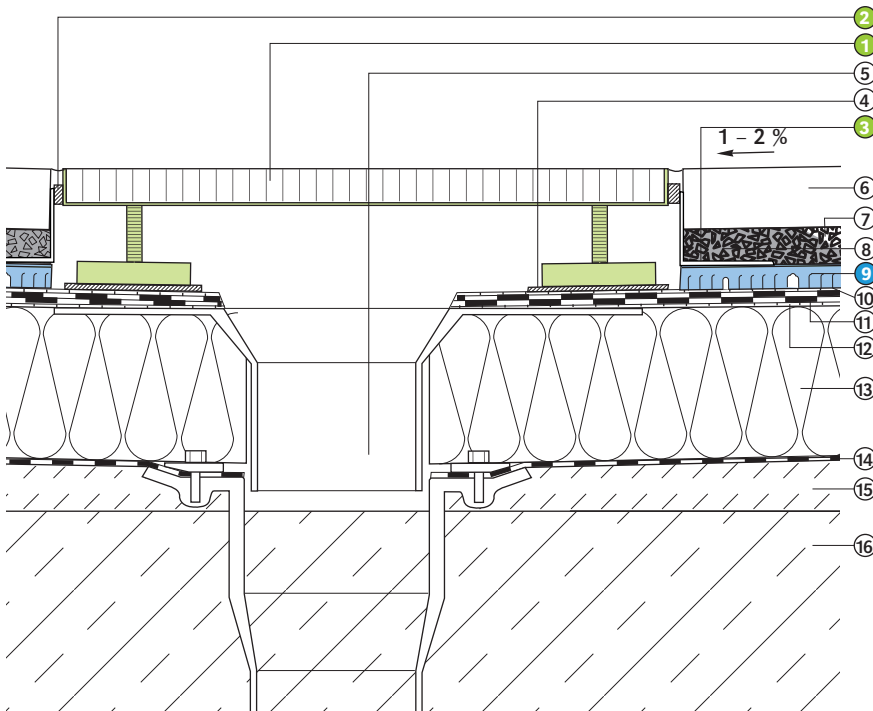


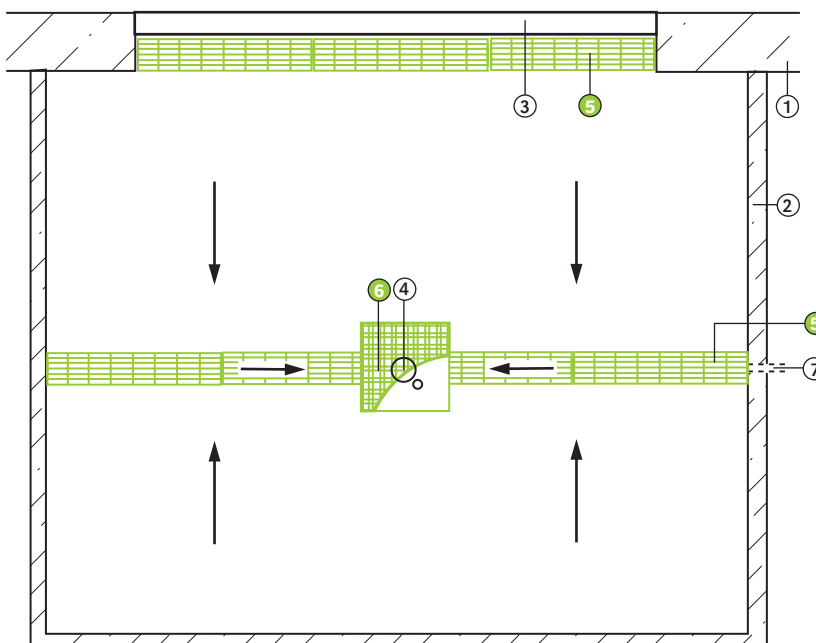
## DATE 1.4 Bodenabläufe



## DATE 1.4.1

**Drainrost im Plattenformat über Bodenablauf  
(Revision und Entwässerung in Einem)  
Belag mit Ausgleichsschicht auf AquaDrain® T+**

1. AquaDrain® DR 400/400 mm im Plattenformat mit Schmutzgitter - höhenverstellbar
2. elastische Fuge auf AquaDrain® SL Fugenband
3. AquaDrain® Lochwinkel
4. lastverteilende Zwischenplatte
5. Bodenablauf, direkt zugänglich
6. Beton- oder Naturwerksteinplatten
7. Ausgleichsschicht, verdichtet, z. B. aus Feinsplitt (3 – 5 mm), Feinkies (2 – 8 mm)
8. Randstütze aus Material wie vor, verfestigt mit Bindemittel, z. B. MortecDrain® EP
9. AquaDrain® T+ Drainagematten (8 oder 16 mm)
10. Trennlage, z. B. PE-Folien 0,2 mm (wie durch Richtlinie vorgegeben)
11. Abdichtung nach DIN 18 195, Teil 5
12. wenn erforderlich:  
Dampfdruckausgleichsschicht
13. Gefälledämmung, EPS 035 DAA dh vollflächig auf Untergrund aufliegend, mit einer Druckbelastung  $\geq 150$  kPa
14. Dampfsperre
15. Gefälleverbundestrich
16. Stahlbetondecke



## DATE 1.4.2

**Dachterrasse mit umlaufender Brüstung, Draufsicht  
Gefälleoptimierung mit Linienentwässerung aus Drainrosten  
Entwässerung über Drainrost zum Bodenablauf**

1. Gebäudeaußenwand
2. Brüstung - aus Beton bzw. gemauert
3. Terrassentürelement
4. Bodenablauf
5. AquaDrain® Flexrost im Bereich des Terrassentürelementes und als Linienentwässerung in der Belagsfläche
6. AquaDrain® DR 400/400 mm über Bodenablauf
7. Notüberlauf, mind. 4 cm  $\phi$ , nach DIN 1986, Teil 100, Ziffer 5.10

**Nach der Fachregel für Abdichtungen  
- Flachdachrichtlinie Pos. 3.2.1, Gefälle und Entwässerung -  
müssen Abläufe für Wartungsarbeiten leicht zugänglich sein.**