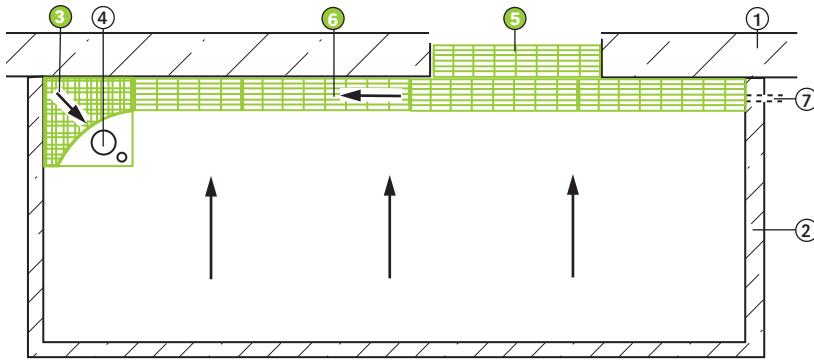


BALK 1.4 Bodenablauf



BALK 1.4.1

Balkon mit Brüstung, Draufsicht Gefälleoptimierung mit Linienentwässerung aus Drainrosten ⁴⁾ Gefälle zum Gebäude

1. Gebäudeaußenwand
2. Brüstung - aus Beton bzw. gemauert
3. **AquaDrain®** DR 400/400 mm über Bodenablauf (einfache Revision)
4. Bodenablauf
5. **AquaDrain®** Flexrost im Bereich der Balkontür
6. **AquaDrain®** Flexrost entlang der Gebäudeaußenwand/Linienentwässerung
7. Notüberlauf, mind. 4 cm \varnothing , nach DIN 1986, Teil 100, Ziffer 5.10

**Nach der Fachregel für Abdichtungen
- Flachdachrichtlinie Pos. 3.2.1, Gefälle und Entwässerung -
müssen Abläufe für Wartungsarbeiten leicht zugänglich sein.**

4) nach den „Flachdachrichtlinien“ 4.4(2) ist eine Verringerung der Anschlusshöhe auf mind. 5 cm über Oberkante Belag möglich, wenn ein einwandfreier Wasserablauf im Türbereich sichergestellt ist und Spritzwasserbelastung minimiert wird.