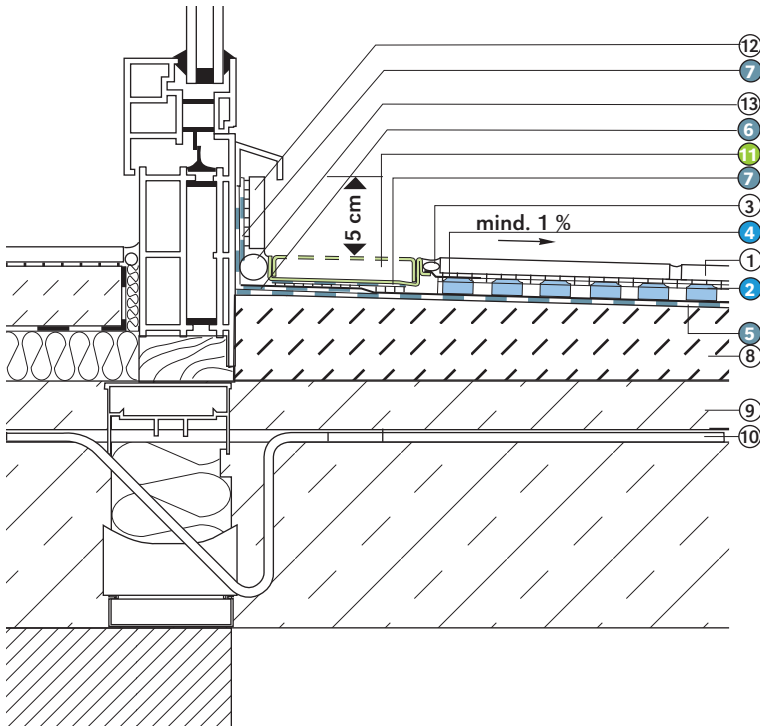


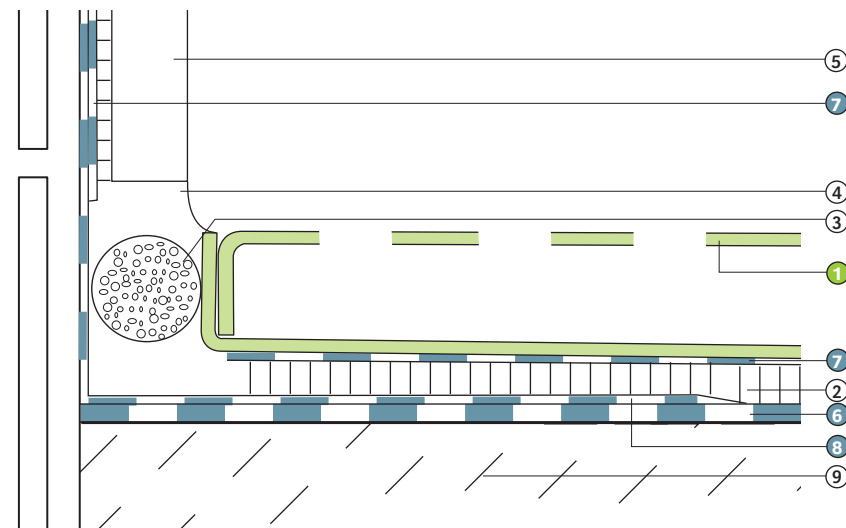
BALK 5.1 Türanschluss



BALK 5.1.1

Tür-/Wandanschluss⁴⁾ mit Watec® Drain RD-QE Drainrinne in Verbindung mit Watec® Drain KP kapillarpassiver Dünnschicht-Drainage

1. keramische Fliesen/Platten im Dünnbett verlegt
2. Watec® Drain KP kapillarpassive Dünnschicht-Drainage (h = 10 mm)
3. elastische Anschlussfuge
4. Watec® BW Bewegungsfugenband
5. DiProtec® SDB Dichtungsbahn oder Verbundabdichtung
6. DiProtec® AB-K Abdichtungsband
7. DiProtec® AB-V Abdichtungsband
8. Gefälleverbundstrich
9. Balkon – Betonkragplatte
10. Schöck Isokorb K
11. Watec® Drain RD-QE Drainrinne⁴⁾
12. Sockelfliese in Dünnbettmörtel
13. elastische Anschlussfuge auf Rundschnur

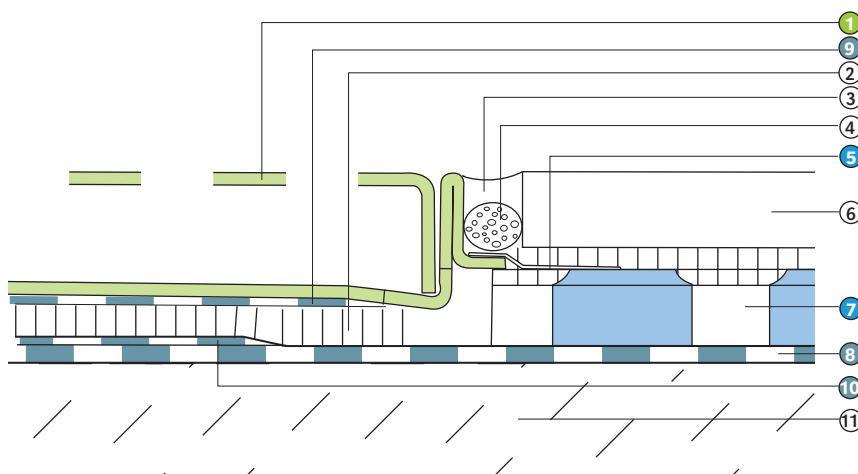


BALK 5.1.1a

Tür-/Wandanschluss mit Watec® Drain RD-QE Drainrinne

Detailabbildung 1:1

1. Watec® Drain RD-QE Drainrinne⁴⁾
2. Dünnbettmörtel, punktuell
3. Rundschnur
4. elastische Anschlussfuge
5. Sockelfliese in Dünnbettmörtel
6. DiProtec® SDB Dichtungsbahn oder Verbundabdichtung
7. DiProtec® AB-V Abdichtungsband (auf der Unterseite von Watec® Drain RD-QE Drainrinne)
8. DiProtec® AB-K Abdichtungsband
9. Gefälleverbundstrich



BALK 5.1.1b

Detailabbildung 1:1

1. Watec® Drain RD-QE Drainrinne⁴⁾
2. Dünnbettmörtel, punktuell
3. elastische Anschlussfuge
4. Rundschnur
5. Watec® BW Bewegungsfugenband
6. keramische Fliesen/Platten im Dünnbett verlegt
7. Watec® Drain KP kapillarpassive Dünnschicht-Drainage (h = 10 mm)
8. DiProtec® SDB Dichtungsbahn oder Verbundabdichtung
9. DiProtec® AB-V Abdichtungsband (auf der Unterseite von Watec® Drain RD-QE Drainrinne)
10. DiProtec® AB-K Abdichtungsband
11. Gefälleverbundstrich

4) nach den „Flachdachrichtlinien“ 4.4(2) ist eine Verringerung der Anschlusshöhe auf mind. 5 cm über Oberkante Belag möglich, wenn ein einwandfreier Wasserablauf im Türbereich sichergestellt ist und Spritzwasserbelastung minimiert wird.