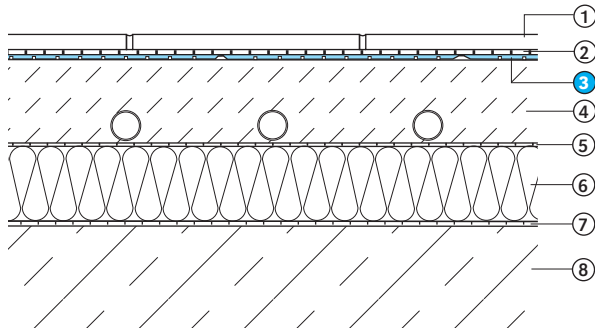




Keramische Beläge auf kritischen Untergründen auf IndorTec®2E

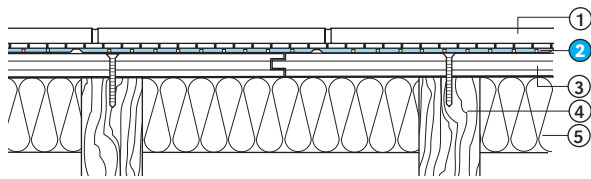
Regelquerschnitt	auf beheiztem Zementestrich (zu jung, zu feucht und noch schwindend)	Seite 52
	auf Holzuntergründen	Seite 52
	auf Trockenestrichkonstruktion	Seite 52
	auf Mischuntergründen	Seite 53
	Elektrodirektheizung mit keramischem Belag + Detailabbildung	Seite 53



Regelquerschnitt Entkoppelter keramischer Belag mit Entlüftung auf zu jungem, zu feuchtem und noch schwindendem, beheiztem Zementestrich

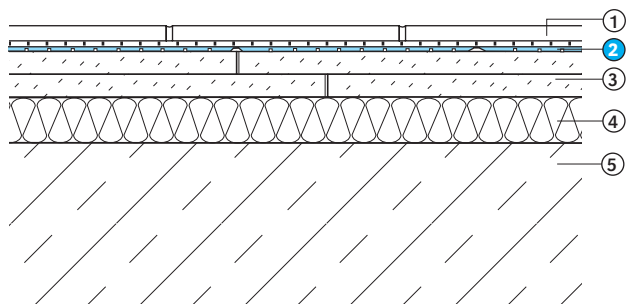
1. keramischer Belag
2. Dünnbettmörtel
3. IndorTec®2E armiertes Belagträger-/
Entkoppelungssystem mit Entlüftung
4. beheizter Estrich*
5. PE-Folie o. ä.
6. Wärmedämmung
7. PE-Folie o. ä.
8. Geschossdecke

* bei Warmwasserfußbodenheizung,
Vorlauftemperatur >35 °C



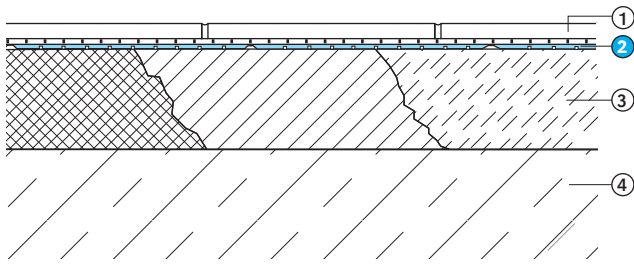
Regelquerschnitt Keramische Fliesen/Platten auf Belagträger mit Entkoppelung und Entlüftung auf Holzuntergründen

1. keramischer Belag, im Dünnbettmörtel
verlegt
2. IndorTec®2E armiertes Belagträger-/
Entkoppelungssystem
3. Boden aus durchbiegungsfreien
Holzwerkstoffen, z. B. Sperrholzplatten
4. Deckenbalken
5. Wärme-/Trittschalldämmung



Regelquerschnitt Keramische Fliesen/Platten auf Belagträger mit Entkoppelung und Entlüftung auf Trockenestrichkonstruktion

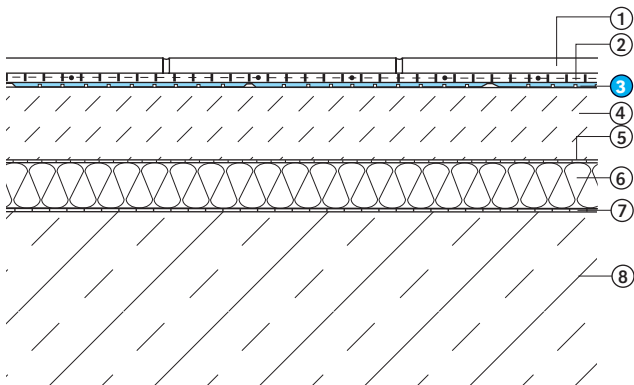
1. keramischer Belag, im Dünnbettmörtel
verlegt
2. IndorTec®2E armiertes Belagträger-/
Entkoppelungssystem mit Entlüftung
3. Trockenestrichplatten (durchbiegungsfrei)
4. Wärme-/Trittschalldämmung
5. Stahlbetondecke



Regelquerschnitt

Keramische Fliesen/Platten auf Belagträger mit Entkoppelung und Entlüftung auf Mischuntergründen

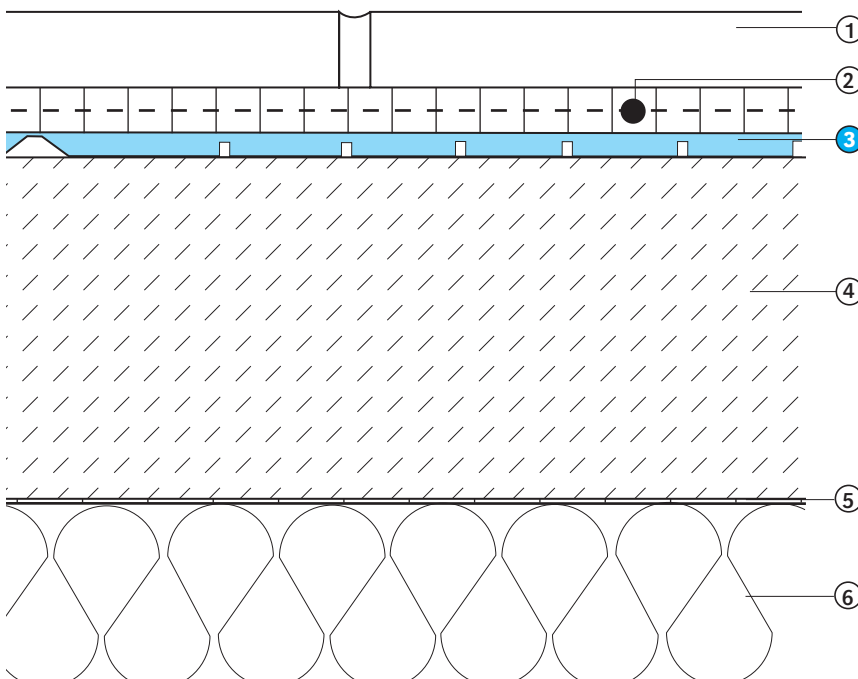
1. keramischer Belag, im Dünnbettmörtel verlegt
2. InдорTec®2E armiertes Belagträger-/Entkoppelungssystem mit Entlüftung
3. Mischuntergrund, z. B. Magnesiaestrich, Gussasphalt und Zementestrich
4. Stahlbetondecke



Regelquerschnitt

Elektrodirektheizung mit keramischem Belag auf Belagträger mit Entkoppelung und Entlüftung

1. keramischer Belag
2. Heizmatte, in schwindungsarmen Dünnbettmörtel eingebettet
3. InдорTec®2E armiertes Belagträger-/Entkoppelungssystem mit Entlüftung
4. Estrich
5. PE-Folie o. ä.
6. Wärmedämmung
7. PE-Folie o. ä.
8. Stahlbetondecke



Detailabbildung 1:1