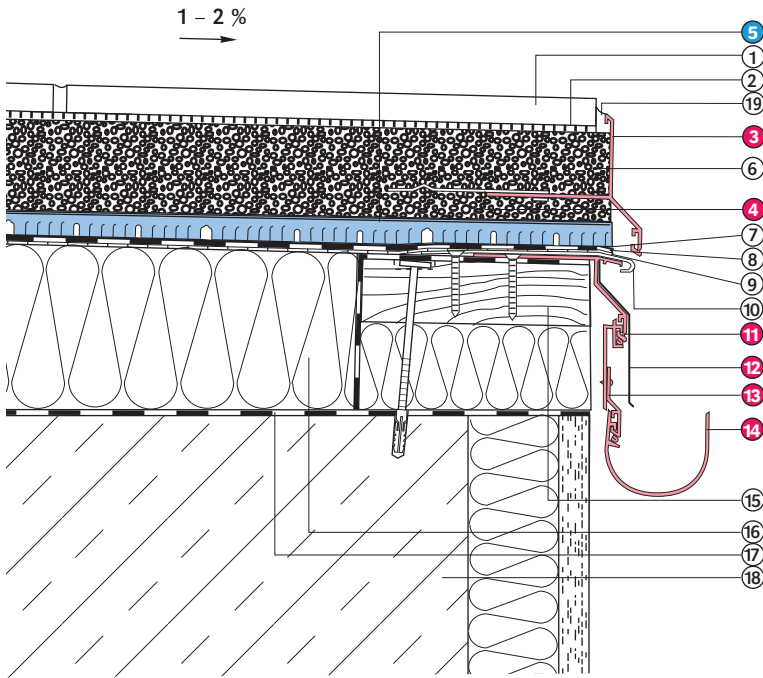


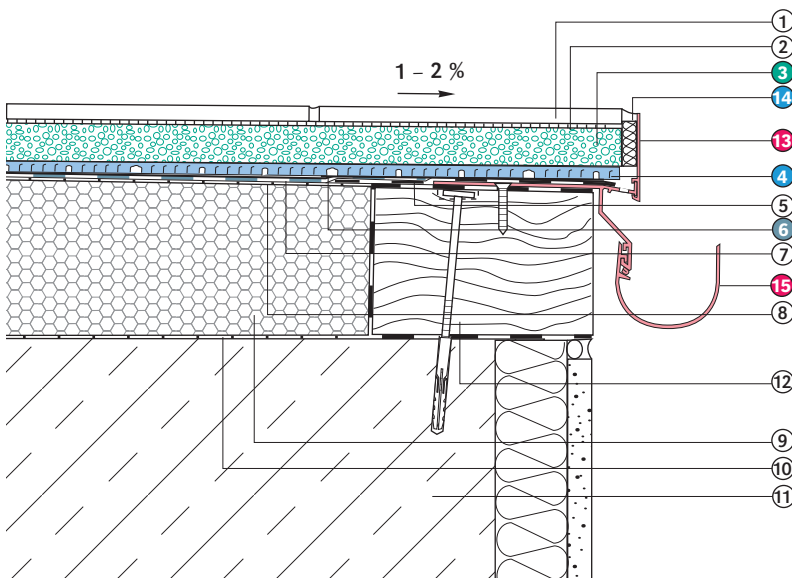
## DATE 4.3 Dachterrassenränder



## DATE 4.3.1

## Randabschluss mit Randabschlussprofil

1. Plattenbelag
2. a) bei frisch-in-frisch-Verlegung:  
Vollflächiges rückseitiges Aufbringen geeigneter Haftbrücke
- b) bei Verlegung auf erhärtetem Einkornestrich:  
Für Naturwerksteinbeläge geeigneter Mittelbettmörtel
3. **AquaDrain®** V55 Drainabschlussprofil
4. **AquaDrain®** Mörtelanker
5. **AquaDrain®** EK Drainagematten (8 oder 16 mm)
6. ausreichend tragfähige Lastverteilungsschicht (mind. 50 mm) aus Einkornmörtel <sup>10)</sup>
7. Trennlage, z. B. PE-Folien 0,2 mm (wie durch Richtlinie vorgegeben)
8. Abdichtungen nach DIN 18 195, Teil 5 z. B. Kunststoffabdichtungsbahnen
9. wenn erforderlich: Dampfdruckausgleichsschicht
10. Alublech/Folienverbundblech mit Umkantung (abgestimmt auf die jeweilige Abdichtung)
11. **Watec®Fin** RA Randabschlussprofil
12. **ProRin®** RB/GB Rinnen-/Gefälleblendensystem <sup>6)</sup>
13. **ProRin®** Rinnenhalter und Blechschraube
14. **ProRin®** BR Balkonrinne
15. Randbohle
16. Gefälledämmung, EPS 035 DAA dh vollflächig auf Untergrund aufliegend, mit einer Druckbelastung  $\geq 150$  kPa
17. Dampfsperre
18. Stahlbetondecke
19. elastische Fuge



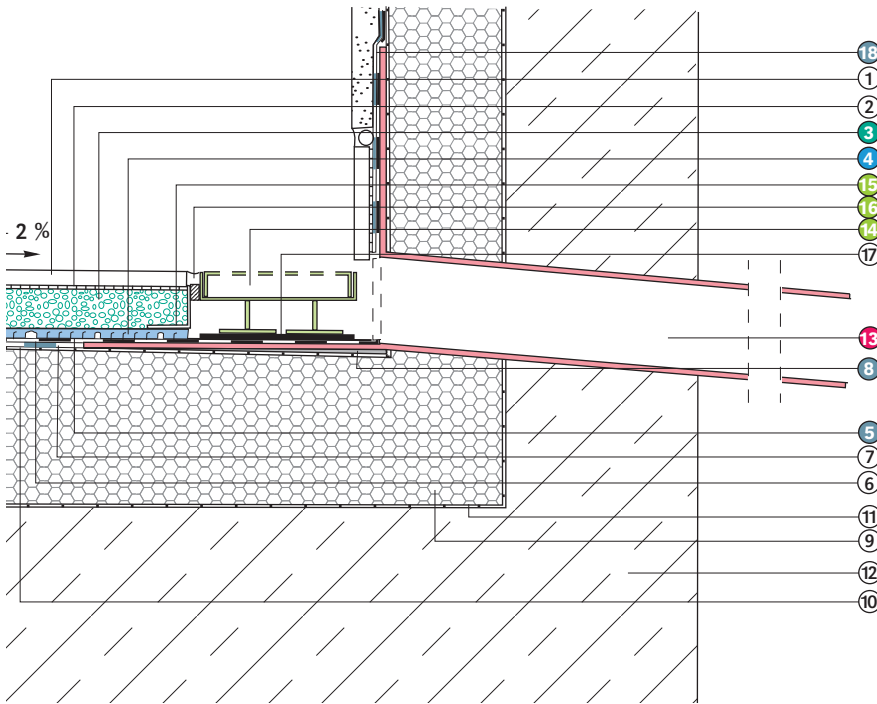
## DATE 4.3.2

## Dachterrassenrand mit Randabschlussprofil

1. Plattenbelag
2. Dünnbettmörtel bzw. Kontaktschicht
3. Lastverteilungsschicht aus **MortecDrain®** dünn-schichtigem Einkornmörtelsystem ( $\geq 30$  mm)
4. **AquaDrain®** EK Drainageplatten (8 mm)
5. Profilanchluss mit Kemperol 2K-Pur in Verbindung mit Kemperol Vlies 165
6. Trennlage, z. B. PE-Folien 0,2 mm (wie durch Richtlinie vorgegeben)
7. **DiProtec®** SDB Schnell-Dichtbahn-System, verklebt mit Foamglas PC 56
8. Abspachtelung mit Foamglas PC 56
9. Foamglas-Gefälledämmung
10. Verklebung mit Foamglas PC 56
11. Stahlbetondecke
12. Randbohle
13. **AquaDrain®** DE-Blendenprofil 35 mm
14. **AquaDrain®** Randdämmstreifen mit SK-Fuß
15. **ProRin®** BR Balkonrinne

Verklebung der Stoßverbindungen und Anschlüsse mit Kemperol 2K PUR in Verbindung mit Kemperol Vlies 165. Grundierung mit Kemperol FPO Grundierung.

## DATE 4.3 Dachterrassenränder



Verklebung der Stoßverbindungen und Anschlüsse mit Kemperol 2K PUR in Verbindung mit Kemperol Vlies 165. Grundierung mit Kemperol FPO Grundierung.

## DATE 4.3.3

### Linienentwässerung vor Brüstung Bodenbelag mit kapillarbrechender Drainage

1. Plattenbelag
2. Dünnbettmörtel bzw. Kontaktschicht
3. Lastverteilungsschicht aus **MortecDrain®** dünn-schichtigem Einkornmörtelsystem (≥ 30 mm)
4. **AquaDrain®** EK Drainageplatten (8 mm)
5. Trennlage, z. B. PE-Folien 0,2 mm (wie durch Richtlinie vorgegeben)
6. Anschluss an Brüstungsspeier (Boden/Wand) mit Kemperol 2K-Pur in Verbindung mit Kemperol Vlies 165
7. **DiProtec®** SDB Schnell-Dichtbahn-System, verklebt mit Foamglas PC 56
8. Verklebung des BrüstungsspeiERS mit **DiProtec®** FIX-MSP
9. Foamglas-Gefälledämmung
10. Abspachtelung mit Foamglas PC 56
11. Verklebung mit Foamglas PC 56
12. Stahlbetondecke
13. **ProRin®** BR Brüstungsspeier
14. **AquaDrain®** TM Drainost, höhenverstellbar
15. **AquaDrain®** Lochwinkel
16. elastische Fuge auf **AquaDrain®** SL Fugenband
17. Lastverteilungsplatte
18. **DiProtec®** AB-V Abdichtungsbund

Nach der Fachregel für Abdichtungen  
- Flachdachrichtlinie Pos. 3.2.1, Gefälle und Entwässerung -  
müssen Abläufe für Wartungsarbeiten leicht zugänglich sein.

6) Verstellbereich je nach Balkonrinnen-System von 85 - 170 mm, siehe DATE 9.1 bzw. 9.2  
10) siehe Techn. Datenblatt AquaDrain® EK