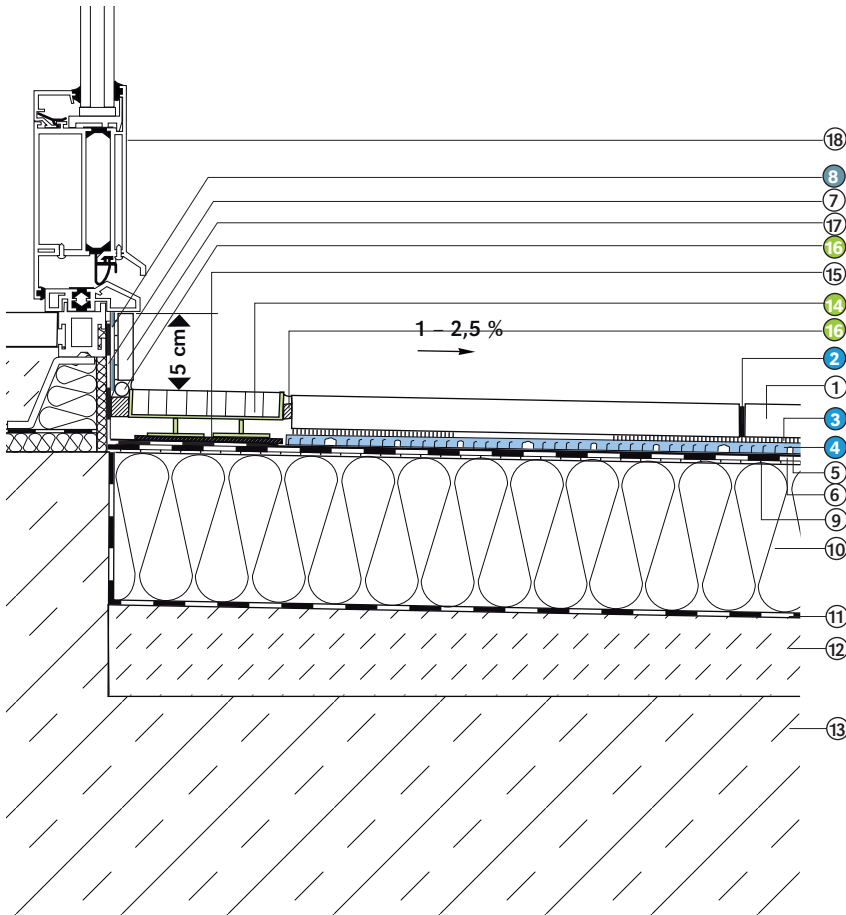


## DATE 2.1 Türanschluss



## DATE 2.1.1

Niedriger Türanschluss <sup>4)</sup>Bodenbelag im TerraMaxx®-Verfahren  
auf AquaDrain® T+, auf Wärmedämmung

1. Belag (Feinsteinzeugelemente ab 15 mm Dicke, Keramikelemente ab 22 mm Dicke, mind. 40 x 40 cm)
2. TerraMaxx® Fugenstab
3. Fixierflächen aus TerraMaxx® Spezial-Fixiermasse
4. AquaDrain® T+ Drainagematten (8 mm)
5. Trennlage, z. B. PE-Folien 0,2 mm (wie durch Richtlinie vorgegeben)
6. Abdichtungen nach DIN 18 195, Teil 5 zulässig sind Kunststoffabdichtungsbahnen ohne Vlieskaschierung auf Trennlage (thermisch verfestigte Vliese sind zulässig)
7. Anschluss mit Flüssigabdichtung
8. DiProtec® AB-V Abdichtungsband
9. wenn erforderl.: Dampfdruckausgleichsschicht
10. vollflächig aufliegende Wärmedämmung ohne Höhenversätze in den Stoßbereichen (aus XPS oder EPS 035 DAA dh mit einer Druckbelastung > 200 kPa)
11. Dampfsperre mit ebener Oberfläche
12. Gefälleverbundestrich
13. Stahlbetondecke
14. AquaDrain® TM Drainrost, höhenverstellbar
15. Lastverteilungs-Unterlage
16. elastische Fuge auf AquaDrain® SL Fugenband
17. Sockelfliese in Dünnbettmörtel
18. unteres Abschlussdetail: Schüco, Serie Royal S 65

4) nach den „Flachdachrichtlinien“ 4.4(2) ist eine Verringerung der Anschlusshöhe auf mind. 5 cm über Oberkante Belag möglich, wenn ein einwandfreier Wasserablauf im Türbereich sichergestellt ist und Spritzwasserbelastung minimiert wird.