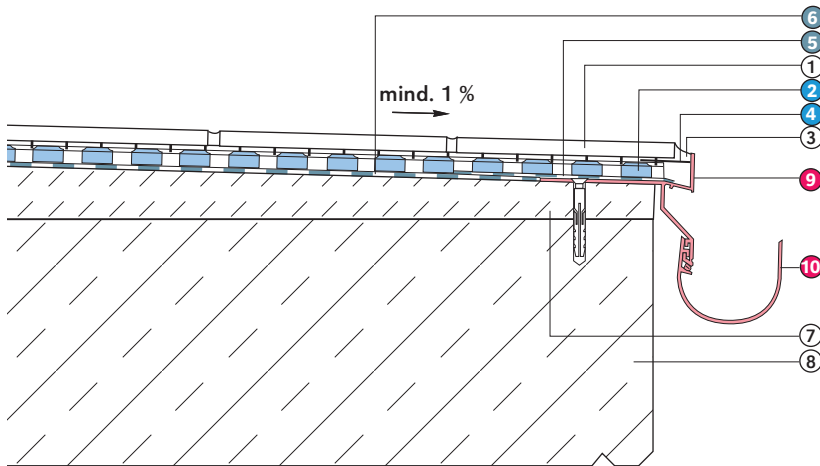


BALK 5.3 Balkonränder



BALK 5.3.1

Balkonrand

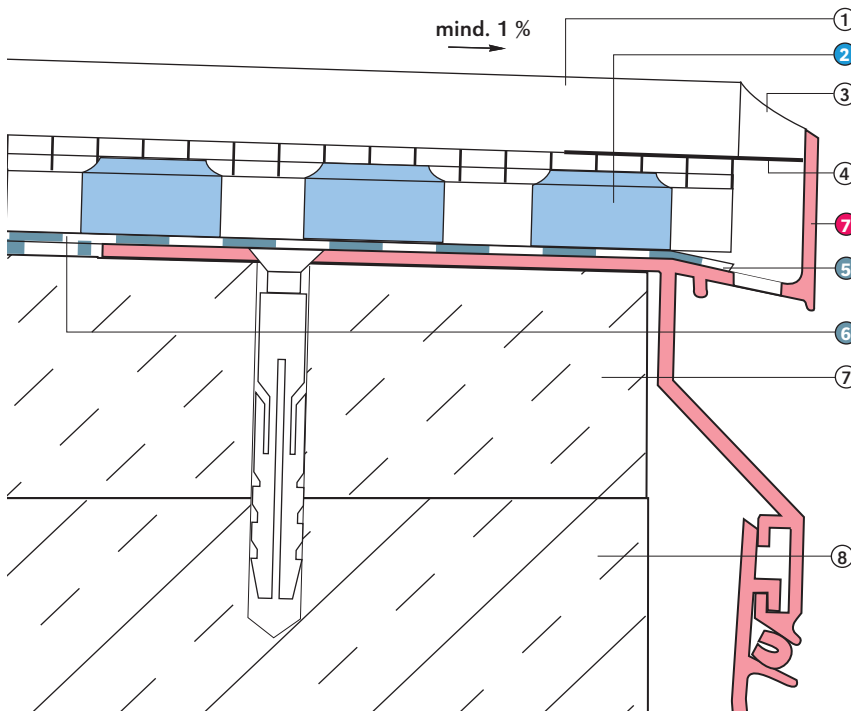
Randprofilssystem mit Rinne

Entkoppelter keramischer Belag mit

Watec® Drain KP kapillarpassiver

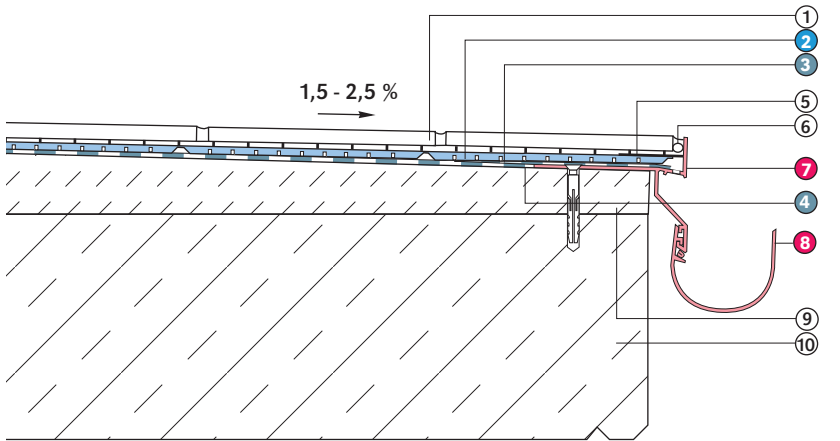
Dünnschicht-Drainage

1. keramische Fliesen/Platten im Dünnbett verlegt
2. **Watec® Drain** KP kapillarpassive Dünnschicht-Drainage (h = 10 mm)
3. elastische Fuge (Breite 8 - 10 mm)
4. **Watec® FS** Fugenabdeckstreifen
5. **DiProtec®** AB-K Abdichtungsband
6. **DiProtec®** SDB Dichtungsbahn oder Verbundabdichtung
7. Gefälleverbundestrich
8. Balkon - Betonkragplatte
9. **Watec® Drain** DP-21
10. **ProRin®** BR Balkonrinne



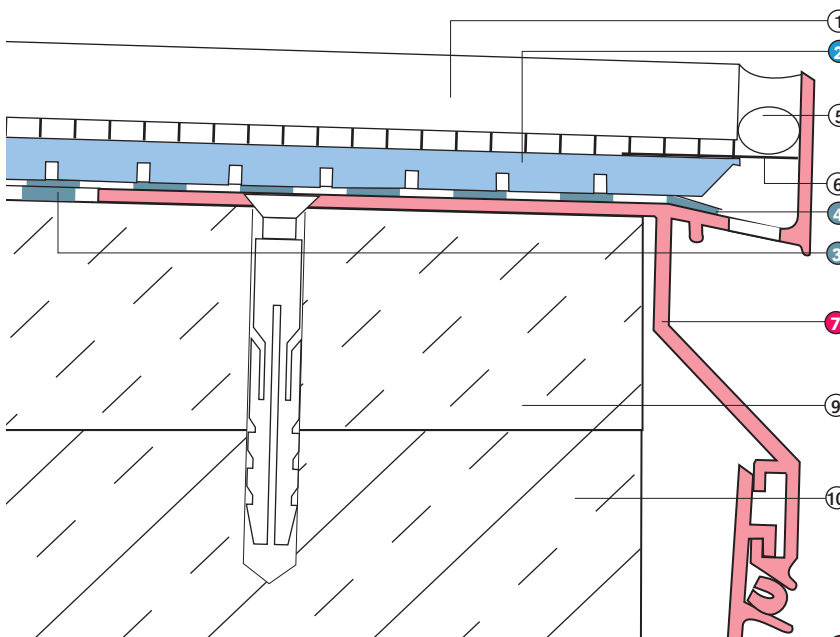
Detailabbildung 1:1

BALK 5.3 Balkonränder

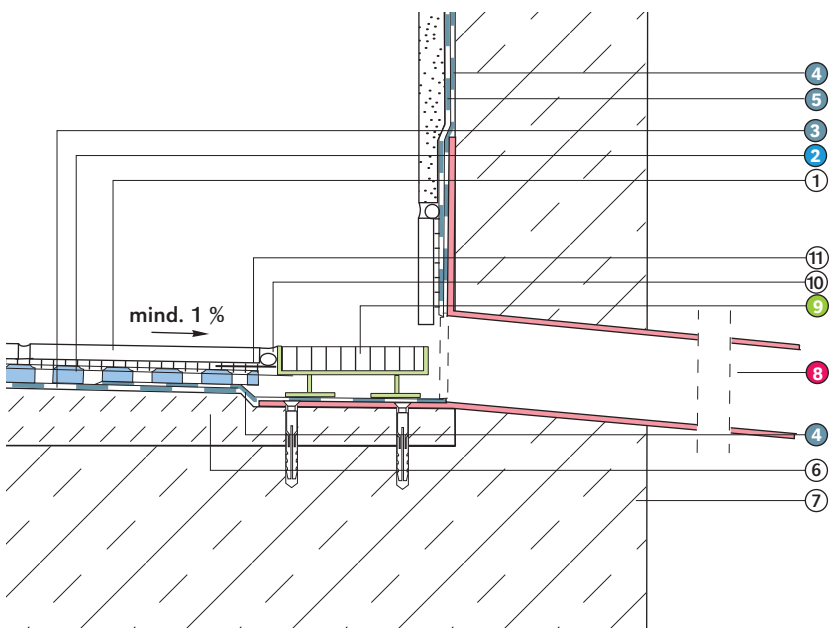


BALK 5.3.2 Balkonrand Entkoppelter keramischer Belag auf Watec® 3E armerter Dünnschicht- drainage mit Drainabschlussprofil und Balkonrinne

1. keramische Fliesen/Platten im Dünnbett verlegt
2. **Watec®3E** armierte Dünnschichtdrainage
3. **DiProtec®** SDB Dichtungsbahn oder Verbundabdichtung
4. **DiProtec®** AB-K Abdichtungsband
5. **Watec®** FS Fugenabdeckstreifen
6. elastische Fuge
7. **Watec®3E** DP-17
8. **ProRin®** BR Balkonrinne
9. Gefälleverbundestrich
10. Balkon – Betonkragplatte



Detailabbildung 1:1



BALK 5.3.3 Linienentwässerung vor Brüstung/Attika Entkoppelter keramischer Belag auf Watec® Drain KP kapillarpassiver Dünnschicht-Drainage

1. keramische Fliesen/Platten im Dünnbett verlegt
2. **Watec® Drain** KP kapillarpassive Dünnschicht-Drainage (h = 10 mm)
3. **DiProtec®** SDB Dichtungsbahn oder Verbundabdichtung
4. **DiProtec®** BM-K Bodenmanschette
5. **DiProtec®** AB-V Abdichtungsband
6. Gefälleverbundestrich
7. Balkon – Betonkragplatte
8. **ProRin®** Brüstungsspeier
9. **AquaDrain®** TM Drainrost
10. elastische Anschlussfuge
11. **Watec®** FS Fugenabdeckstreifen

Nach der Fachregel für Abdichtungen
- Flachdachrichtlinie Pos. 3.2.1, Gefälle und Entwässerung -
müssen Abläufe für Wartungsarbeiten leicht zugänglich sein.