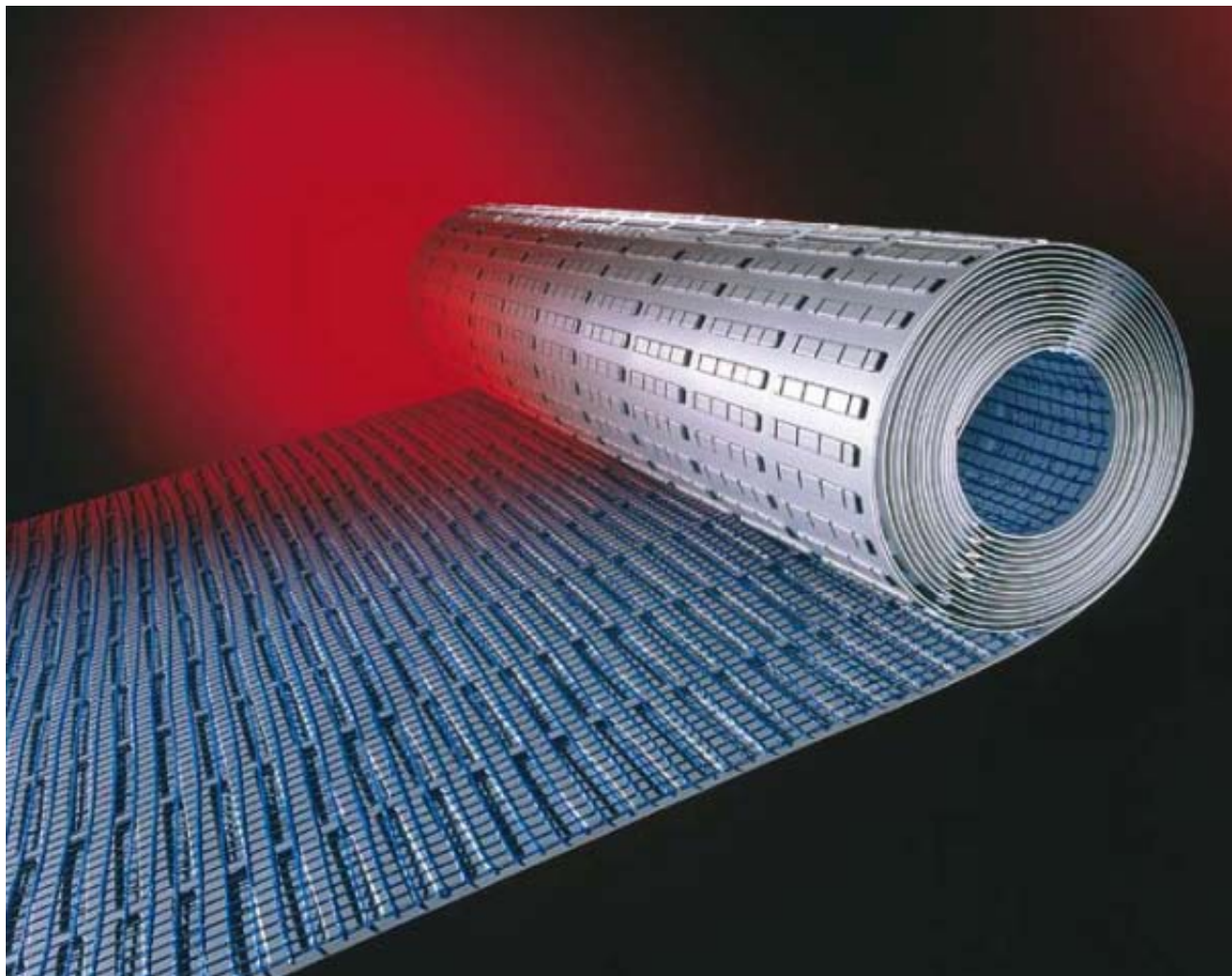


IndorTec[®] 2E

Natte de désolidarisation pour l'intérieur



Caractéristiques du produit et domaines d'application

Les rouleaux ou plaques IndorTec[®]2E :

- désolidarisent le revêtement du support
- assurent la ventilation dans toutes les directions

Domaines d'application en intérieur, pour l'habitat et dans des zones à usage similaire, pour les locaux commerciaux ou lieux publics.

A Chapes ciment avec chauffage au sol encore fraîches, humides ou en phase de retrait

B Supports en bois stables

C Supports mixtes ou présentant une mauvaise adhérence

Attention :

Pour une désolidarisation dans le cas d'un usage autre que l'habitat privé, des dérogations doivent être obtenues auprès des techniques d'application. Consulter également les techniques d'application en cas de charges roulantes.

Sicher besser.

GUTJAHR 

Instructions de mise en oeuvre

Supports

Supports en ciment ou en sulfate de calcium

- Ils doivent être plans et porteurs, et résister à la pression et à la flexion.
- Les éventuelles aspérités doivent être égalisées avant la pose de l'IndorTec® 2E.
- S'assurer que les supports conviennent bien à l'utilisation prévue.

Remarque :

Selon les intempéries et le système, la pose peut intervenir au bout de 2 à 7 jours pour les supports à base de ciment. Pour les supports en sulfate de calcium, elle peut intervenir dès lors que l'humidité résiduelle est au maximum de 1,0 % CM.

Supports bois ou planchers en bois

- Ils doivent être plans et porteurs, résister à la pression et à la flexion et ne pas être soumis à des vibrations.
- Les planches doivent être solidement ancrées à l'aide de vis SPAX suffisamment longues.
- Les éventuelles aspérités doivent être égalisées avant la pose d'IndorTec® 2E, à l'aide d'enduits fibrés à prise rapide.
- Appliquer un primaire hydrofuge sur les supports en bois non protégés, ou utiliser une couche séparatrice polyane.
- Dans les locaux à forte charge d'humidité, les matériaux non résistants à l'eau doivent être protégés de l'humidité.
- S'assurer que les supports conviennent bien à l'utilisation prévue.

Supports présentant une mauvaise adhérence (ex: chape en asphalte coulé)

- Sur l'asphalte coulé, poser du géotextile durci thermiquement (au moins 135 g/m²) ou un polyane de 0,2 mm.
- Les éventuels travaux de compensation doivent intervenir sur le support, et non sur la natte IndorTec® 2E.®
- Des couches de rattrapage ne peuvent être posées sur des couches d'asphalte coulées qu'après concertation avec le service de la chimie de construction.
- S'assurer que les supports conviennent bien à l'utilisation prévue.

Revêtements adéquats

Les carreaux et dalles doivent présenter le format minimal suivant :

- Carreaux en grès cérame : à partir de 200 x 200 x 10 mm
- Grès cérame fin : à partir de 200 x 200 x 8 mm
- Carreaux grès étiré : à partir de 125 x 240 x 10 mm
- Pierres naturelles : à partir de 200 x 200 x 10 mm

Pour les planchers en bois, le format est limité à 300 x 300 mm.

Remarque :

Les types de pierres ayant tendance à se bomber ou à gonfler au contact de l'eau ne conviennent pas.

Joint

Joint de dilatation :

Les joints de raccordement et de dilatation doivent être disposés selon les règles techniques en vigueur. Reprendre les joints dilatation du support en les faisant coïncider avec la natte IndorTec® 2E. Ces joints de dilatation doivent traverser jusqu'à la surface du revêtement. Ils peuvent être disposés dans la construction du revêtement avec un décalage maximal de 10 cm si l'absence de décalage en hauteur est garantie dans le cas de plaques de chape séparées par des joints de dilatation. Afin de s'assurer qu'il n'y aura pas de décalage en hauteur, il est possible d'avoir recours à des chevilles rondes en acier enrobées de plastique. En cas d'utilisation de profilés de joint de dilatation, ils doivent être équivalents à des colmatages élastiques autorisant/absorbant les mouvements ou déformations apparaissant dans le revêtement.

Joint du revêtement :

Selon les normes et les préconisations du fabricant pour les dallages en carrelage ou pierres naturelles. Les largeurs de joints imposées par les règles techniques correspondent à l'écartement réel entre les carreaux.

Pour les joints, utiliser un mortier de jointoiment flexible.

Instructions de mise en oeuvre

Pose sur des chapes ciment, en sulfate de calcium et sur des constructions en bois stables et exemptes de flexion :

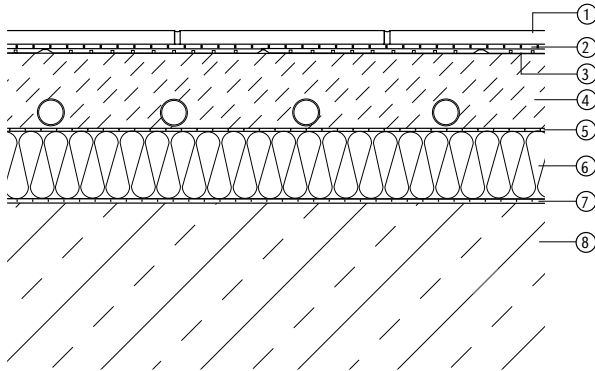
1. Poser les rouleaux ou plaques IndorTec® 2E sur des supports appropriés, sans encollage, avec la toile grillagée en verre tournée vers le haut.
2. Faire chevaucher les extrémités des nattes de manière à ce que le mortier colle en couche mince ne puisse pas passer au niveau des jonctions.
3. Les jonctions des différentes bandes IndorTec® 2E sont fixées en place par le chevauchement latéral de la toile grillagée. Les jonctions des surfaces rapportées sans chevauchement doivent être recouvertes de renforce-joint autocollant IndorTec® 2E.
Remplir les canaux porteurs du système au ras de la surface à l'aide
4. de mortiers colles en couche mince à la fois flexibles, à prise rapide et à faible retrait, puis passer au peigne, et poser frais sur frais le revêtement en céramique ou pierre naturelle. En cas d'utilisation de colles coulant, elles ne doivent pas être trop liquides (Le profil des dents doit toujours comporter des arêtes après application).
L'épaisseur du mortier-colle entre le bord supérieur d'IndorTec® 2E et le bord inférieur des carreaux doit être d'au moins 3 mm.
5. Utiliser une taloche à dents correspondante Les films en plastique ne présentant aucun pouvoir absorbant, le temps de prise de la colle est 3 à 4 fois plus long que pour des supports absorbants.
6. A aucun endroit, les revêtements ne doivent présenter des tensions par force, car cela pourrait provoquer des décollements. Le long des composants qui s'ouvrent et points de pénétration similaires, réaliser un joint de raccordement d'environ 8 à 10 mm de largeur s'étendant
7. sur toute l'épaisseur du revêtement (IndorTec® 2E compris). Les points de pénétration du revêtement doivent être entourés d'une bande souple pour bordures de chape. Utiliser, le cas échéant, la bande de recouvrement de joint Watec® FS pour garantir que le revêtement ne subira aucune déformation.

Remarque :

Pendant les travaux, protéger IndorTec® 2E au niveau des points de passage, entre autres, à l'aide de planches.

Cas d'application A

Chapes ciment avec chauffage au sol encore fraîches, humides ou en phase de retrait

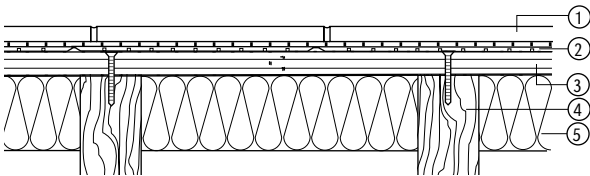


- 1 Revêtement en céramique
- 2 Mortier-colle en lit mince
- 3 Système de désolidarisation et de ventilation IndorTec® 2E
- 4 Chape avec chauffage au sol*
- 5 Film PE ou équivalent
- 6 Isolation thermique
- 7 Film PE ou équivalent
- 8 Dalle

* pour le chauffage au sol par circulation d'eau chaude, température d'entrée > 35°C

Cas d'application B

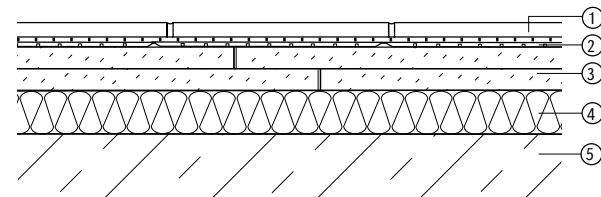
Supports bois



- 1 Revêtement en céramique, posé dans du mortier sur un lit mince
- 2 Système de désolidarisation et de ventilation IndorTec® 2E
- 3 Sol en bois exempt de flexion
(exemple : contreplaqué, à protéger de l'humidité)
- 4 Poutres
- 5 Isolation thermique

Cas d'application C

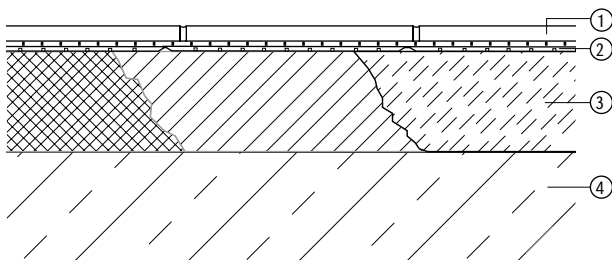
Chapes sèches



- 1 Revêtement en céramique, posé dans du mortier sur un lit mince
- 2 Système de désolidarisation et de ventilation IndorTec® 2E
- 3 Dalles de chape à sec (exemptes de flexion)
- 4 Isolation thermique / contre les bruits d'impact
- 5 Plancher en béton armé

Cas d'application D

Supports mixtes ou présentant une mauvaise adhérence



- 1 Revêtement en céramique, posé dans du mortier sur un lit mince
- 2 Système de désolidarisation et de ventilation IndorTec® 2E
- 3 Support mixte (exemples : chape de magnésie, asphalte coulé, chape ciment, voire avec un film PE ou obturation géotextile)
- 4 Plancher en béton armé

Pour de plus amples informations, veuillez consulter les détails de planification et d'exécution.

Le système complet

Kit de montage

Rouleau / plaque IndorTec®2E
Épaisseur : 3 mm

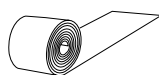


Accessoires

Renforce-joint
Watec Drain® ST



Ruban-joints de dilatation
Watec® BW



Caractéristiques techniques

Matériau :

Les rouleaux / plaques de drainage IndorTec®2E sont composés d'un film plastique (polystyrène) perforé, spécialement formé, imputrescible d'une épaisseur de 3 mm. Une armature faite d'une toile grillagée en verre est entrecollée sur la face supérieure.

Résistance à la température :

de -30°C à +70°C (jusqu'à +80°C sur une courte durée)

Conditionnement :

Rouleau IndorTec®2E : épaisseur 3 mm ; 30 x 1 m
plus recouvrement de 5 cm sur toute la longueur
Plaque IndorTec®2E : épaisseur 3 mm ; 2 x 1 m
plus recouvrement de 5 cm sur toute la longueur

Capacité de charge statique :

5.000 kg/m²

Contact au sol :

Environ 45%

Hauteur de pose :

A partir d'environ 14 mm

Consommation de mortier colle pour égaliser les trous de la natte :

Environ 2,0 l/m²
(soit environ 2,5 - 3,5 kg/m², selon le type de colle)

Consignes pour le transport et le stockage

La toile grillagée en verre dépasse 5 cm sur toute la longueur des rouleaux IndorTec®2E. Les rouleaux ne doivent pas être stockés posés sur cette face. Protéger les produits du soleil et de l'humidité pendant leur stockage.

Pour de plus amples informations, voir la brochure IndorTec®2E (anciennement Watec®2E)

Sous réserve de modifications. Nous déclinons toute responsabilité pour les fautes d'impression.

Les informations fournies reposent sur nos études minutieuses et sur notre expérience. Nous ne pouvons pas contrôler en détail ni influencer sur les nombreux matériaux et substances utilisés pour la construction globale et les différentes conditions de mise en oeuvre et de travail sur les chantiers. Des réalisations durablement fiables présupposent des connaissances techniques, une bonne capacité de jugement et une bonne utilisation des produits. En cas de doute, il convient d'effectuer ses propres essais ou de solliciter les conseils des Techniques d'application. Outre les informations contenues dans la présente fiche technique, respecter également les dispositifs normatifs et les directives correspondantes émanant des organisations et associations professionnelles concernées, ainsi que les normes DIN en vigueur pour la prestation à réaliser. Une fois publiée, la présente fiche technique remplace toutes les fiches techniques précédentes, qui de ce fait deviennent caduques. Sous réserve de modifications.

GUTJAHR

Systemtechnik GmbH

Philipp-Reis-Straße 5-7

D-64404 Bickenbach

Tel.: +49 (0) 6257 9306-0

Fax: +49 (0) 6257 9306-31

www.gutjahr.com

Sicher besser.

GUTJAHR

