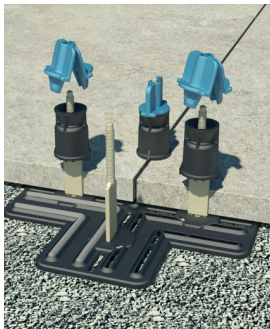


Aqua Drain[®] FS

Patentiertes Fixiersystem für leichtgewichtige Belagsplatten

Verringert Wackeln und Kipeln von Belagsplatten auf Kies/Splitt



Sichert einzelne Belagsplatten vor seitlicher Verschiebung bei ungebundener Belagsverlegung auf Kies/Splitt.

Einsatzbereich

Verlegehilfe, zum Fixieren und Schutz vor Verschiebungen, von leichtgewichtigen Belagsplatten bei ungebundener Belagsverlegung auf Kies/Splitt. In Kombination mit dem Systemzubehör IndorTec[®] FN-XT wird ein gleichmäßiges Belagsniveau erzielt, „Überzähne“ vermieden.

Belagsarten

Geeignet sind Beläge, wie sie vom Belagshersteller für die lose/ungebundene Belagsverlegung und Anwendungsbereich empfohlen werden. Für selbsttragende/ausreichend bruch- und biegezugfeste Belagsplatten bestehen keine min. und max. Anforderungen hinsichtlich Belagsdicken und Formatgrößen. In Verbindung mit dem Nivelliersystem IndorTec[®] FN-XT sind Belagsdicken von 18 bis 35 mm möglich.

Eigenschaften

- Maximale Drainfähigkeit im Fugenbereich, verhindert Stauflüsse auf der AquaDrain[®] FS Fixierplatte
- In Kombination mit DiProtec[®] FIX-MSP, Montageklebstoff
 - Lagesicherung, insbesondere von leichtgewichtigen Belagsplatten
 - Stabilisierung des Belags sowohl horizontal wie auch vertikal
 - Keine Fugenkreuze in den Fugenkammern erforderlich
 - Ersetzt Mörtelfixierungen, mit z. B. Klebemörteln, auf Belagsplattenrückseiten
 - Erlaubt geschlossene Belagsfugen mit MorTec[®] SOFT, elastischer, spannungsreduzierender Fugenfüllstoff
- in Verbindung mit Nivelliersystem IndorTec[®] FN-XT
 - Reduziert Überzähne im Belag auf ein Minimum
 - Belagsdicken von 18–35 mm
 - Fugenstegbreite 3 mm
 - Belagsplatten müssen gleiche Dicken aufweisen, ansonsten führen diese zu unzureichender/fehlender Auflage zur Bettungsebene.
- Frei wählbares Fugenbild, Belagsfugen als Kreuz- und T-Fugen möglich

Systemzubehör

- AquaDrain[®] FS Fixierplatte
- DiProtec[®] FIX-MSP, Montageklebstoff zur Fixierung von Belagsplatten auf AquaDrain[®] FS Fixierplatte

Systemkomponenten

- IndorTec[®] FN Nivelliersystem
 - IndorTec[®] FN-XT Gewindelasche, Fugenbreite 3 mm
 - IndorTec[®] FN Zughaube, wiederverwendbar
 - IndorTec[®] FN Gewindekappe, wiederverwendbar
- AquaDrain[®] T+/T25, HU kapillarpassive Flächen Drainage
- MorTec[®] SOFT, elastischer, spannungsreduzierender Fugenfüllstoff

Lieferform

Lieferung im Karton, je 25 Stück.

Hinweise zu Transport und Lagerung

Die Produkte müssen während Lagerung und Transport vor Sonneneinstrahlung geschützt werden.

Sicher besser.

GUTJAHR 

Verarbeitungshinweise

Materialverbrauch AquaDrain® FS Fixierplatte

Der Bedarf von AquaDrain® FS Fixierplatte je Belagsplatte:

- Kreuzfugen = 1 Stück
 - T-Fugen bei gleichen Belagsplattenlängen = 2 Stück
 - T-Fugen bei ungleichen Plattenlängen = individuell zu ermitteln
- AquaDrain® FS Fixierplatten sind lediglich an den Belagsplatten-
ecken zu positionieren, bzw. an Eckbereichen von T-Fugen.

Materialverbrauch, bei Kreuzfugen pro m ²			
Format	Stückzahl	Format	Stückzahl
25 x 25 cm	16 Stück	50 x 50 cm	4 Stück
30 x 30 cm	11,12 Stück	60 x 60 cm	2,78 Stück
40 x 40 cm	6,25 Stück	80 x 80 cm	1,56 Stück
40 x 60 cm	4,17 Stück	100 x 50 cm	2 Stück
45 x 45 cm	4,94 Stück		

Materialverbrauch DiProtec® Fix-MSP

Je AquaDrain® FS Fixierplatte = 31,25 ml. Entspricht bei einem Belagsplattenformat von 60 x 60 cm mit Kreuzfugenverlegung ca. 1 Kartusche (310 ml) DiProtec® Fix-MSP für 3,60 m²

Materialverbrauch IndorTec® FN-XT

Je Kreuzfuge 4 Stück FN-XT Gewindelaschen, Verbrauchsartikel
 Je Kreuzfuge 4 Stück FN Zughauben, diese sind wiederverwendbar
 Je T-Fuge 3 Stück FN-XT Gewindelaschen, Verbrauchsartikel
 Je T-Fuge 3 Stück FN Zughauben, diese sind wiederverwendbar

Verlegung des Belags mit AquaDrain® FS Plattenfix

- Das Splitt-/Kiesbett in der erforderlichen Höhe, planeben abziehen
 - Für die kapillarbrechende Bettung von Splitt und Kies beachten Sie bitte die Techn. Datenblätter von AquaDrain® T+/T25/HU
 - Für regelgerechte Entwässerungsroste an niedrigen bzw. barrierefreien Türanschlüssen beachten Sie bitte das Techn. Datenblatt von AquaDrain® FLEX/BF-FLEX
- Vorbereiten der AquaDrain® FS Fixierplatten
 - An Belagsfugen die auf den Flächenrand treffen, können AquaDrain® FS Fixierplatten als ½ Teile verwendet werden.
 - An Ecken von Flächenrändern können AquaDrain® FS Fixierplatten als ¼ Teile verwendet werden.

Der Zuschnitt empfiehlt sich mit einem Winkelschneider (Flex). Die Verwendung von ganzen Fixierplatten an Belagsflächenrändern bzw. -ecken erhöht den Bedarf.

 - Ist gleichzeitig bei der Verlegung die Belagsplattennivellierung vorgesehen, ist die benötigte Anzahl IndorTec® FN-XT Gewindelaschen von unten durch die vorhanden Schlitzöffnung (im Achteck) des Plattenfix einzuschieben und einrasten lassen
 - Auf die offenen, nach oben aufgewölbten Kanälen (neben dem offenen Fugenkanal) DiProtec® Fix-MSP Montageklebstoff auftragen. Hier die Hautbildungszeit zur Einbettung der Belagsplatten beachten, diese beträgt ca. 10 min
- Es empfiehlt sich die vorbereiteten FS Fixierplatten rückseitig auf die erste zu verlegende Belagsplatte zu kleben und an der Belagskante auszurichten, auch die für die Nachbar-Belagsplatten. Anschließend die Belagsplatte auf der Splitt-/Kiesbettung verlegen. Die Belagsplatten zunächst „nur“ leicht in die Bettung einklopfen
- An zweiter und folgenden Belagsplatten, wie vor beschrieben, die FS Fixierplatten rückseitig ansetzen und die Belagsplatten verlegen.
- Zug um Zug erfolgt die fertige Verlegung der Belagsplatten in die Bettung, die Belagsplatten fest einklopfen.
 - Bei Verwendung des Nivelliersystem IndorTec® FN-XT sind die Belagsplatten zunächst fest einzuklopfen.

Anschließend sind Zughauben und Gewindekappen auf die FN-XT Gewindelaschen aufzusetzen und über Drehung die Belagsplatten im Niveau nachjustieren.

Starkes Anklopfen der Belagsplatten nach der Justierung können zum Abreißen der Gewindelaschen führen.
- Begehen der Belagsplatten
 - Sofort, bei Verwendung des Nivelliersystem IndorTec® FN-XT. Hierbei beachten dass bis zur Erhärtung von DiProtec® Fix-MSP Montageklebstoff das Nivelliersystem IndorTec® FN-XT unbeschädigt bleibt/nicht gelockert wird.
 - Ohne Verwendung von IndorTec® FN-XT, ab Erhärtung von DiProtec® Fix-MSP Montageklebstoff
- Nach Erhärtung des Montageklebstoffes DiProtec® Fix-MSP, in der Regel nach 24 Stunden, die Zughauben abstoßen
 - Zughauben und Gewindekappen sind wiederverwendbar, Gewindelaschen sind Verbrauchsmaterial.

Belagsfugen

Belagsverfugung mit MorTec® SOFT:

- Unmittelbar nach Erhärtung von DiProtec® Fix-MSP kann die Belagsverfugung mit MorTec® SOFT erfolgen.
- Hinweise und Informationen zur Verarbeitung und Anwendung sind dem Technischen Datenblatt MorTec® SOFT zu entnehmen.

Offene Belagsfugen sind mit dem AquaDrain® FS Fixiersystem möglich.

Verlegeanleitung



1 Splittbett planeben abziehen



2 Gewindelaschen von unten einstecken



3 DiProtec® FIX-MSP auftragen



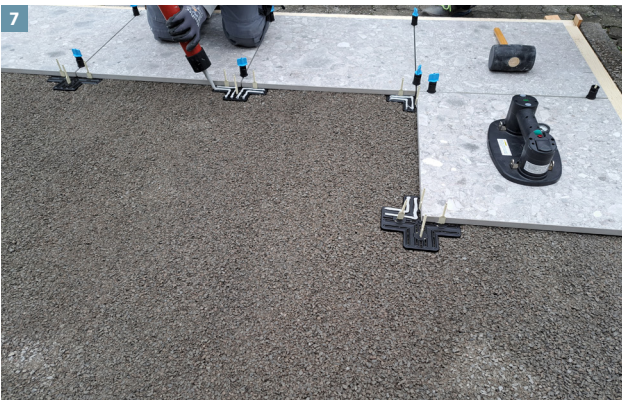
4 AquaDrain® FS Fixierplatten an Belagsrückseiten fixieren



5 Platten auf das Splittbett auflegen und einklopfen



6 Zughauben (schwarz) und Gewindekappen (blau) anbringen und anziehen



7 Den Belag Zug um Zug fertigstellen



8 Nach Aushärtung des Montageklebstoffes DiProtec® FIX-MSP die Zughauben abstoßen

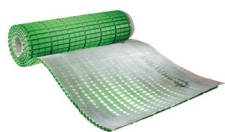
Systemzubehör

Systemkomponenten

AquaDrain® FS Fixierplatte	DiProtec® FIX-MSP	IndorTec® FN-XT Gewindelasche	IndorTec® FN 2-teilig Zughabe/ Gewindekappe
-----------------------------------	--------------------------	--------------------------------------	--



AquaDrain® T+	AquaDrain® T25	AquaDrain® HU	MorTec® SOFT, elastischer, spannungsreduzierender Fugenfüllstoff
----------------------	-----------------------	----------------------	---



Technische Daten

AquaDrain® FS

- Abmessung von Außenkante zu Außenkante: 19/19 cm
- Abmessung von Außenkante zu Innenecke: 5,5 cm
- Material: PP
- Gewicht pro Plattenfix: ca. 40 Gramm

DiProtec® FIX-MSP

- Temperaturbeständigkeit: - 30 °C bis + 70 °C
- Verarbeitungstemperatur: Nicht unter + 5 °C
- Hautbildung: ca. 10 Minuten
- Durchhärtung, in Kombination mit AquaDrain® FS: 24 Stunden/20°C
weitere Angaben im Techn. Datenblatt von DiProtec® FIX-MSP

Weitere Komponenten zu den Komplettsystemen, die Sie mit AquaDrain® FS ausführen können, finden Sie, wenn Sie den QR-Code scannen, oder in der aktuellen Preisliste.



Die in diesem technischen Datenblatt enthaltenen Angaben gründen auf unseren sorgfältigen Untersuchungen und auf unseren Erfahrungen. Die vielen in der Gesamtkonstruktion verwendeten Stoffe und Materialien sowie die unterschiedlichen Baustellen- und Verarbeitungsbedingungen können von uns nicht im Einzelnen überprüft oder beeinflusst werden. Fachkenntnis, fachlich korrektes Beurteilungsvermögen und richtige Produktverwendung sind die Grundlage für dauerhaft funktionssichere Bauleistungen. Im Zweifelsfall sollten Eigenversuche durchgeführt oder eine anwendungstechnische Beratung eingeholt werden. Neben den Angaben in diesem technischen Datenblatt sind die entsprechenden Regelwerke und Vorschriften der zuständigen Organisationen und Fachverbände sowie die jeweiligen nationalen Normen für die herzustellende Leistung zu beachten. Mit Erscheinen dieses technischen Datenblattes verlieren alle vorausgegangenen Datenblätter ihre Gültigkeit.

Keine Haftung für Druckfehler. Änderungen vorbehalten.

Die aktuell gültigen Versionen der technischen Datenblätter sowie die aktuellen Verlegeanleitungen finden Sie unter <https://www.gutjahr.com/mediathek>



Gutjahr Systemtechnik GmbH
 Philipp-Reis-Str. 5-7 · D-64404 Bickenbach
 Tel.: +49 62 57/93 06-0 · Fax: 93 06-31
www.gutjahr.com