

Sichere, saubere
**Randabschlüsse
bei Balkon-
beschichtungen**

Die Spezialprofile für Balkonbeschichtungen. Spezielle Verkrallungsrillen verhindern das Ablösen der Beschichtung im Randbereich. Die Profilaufkantung sorgt für einen sauberen Balkonrand und verhindert das Überlaufen der Beschichtung.



Sauberer, sicherer Randabschluss

Die Profilaufkantung sorgt für einen sauberen Balkonrand und verhindert das Überlaufen der Beschichtung.

Sicher Anbindung der Beschichtung

Spezielle Verkrallungsrillen gewährleisten eine optimale Haftung der Beschichtung im Kantenbereich. Ein Ablösen des Anschlussbereichs durch eindringende Feuchtigkeit wird wirksam vermieden.

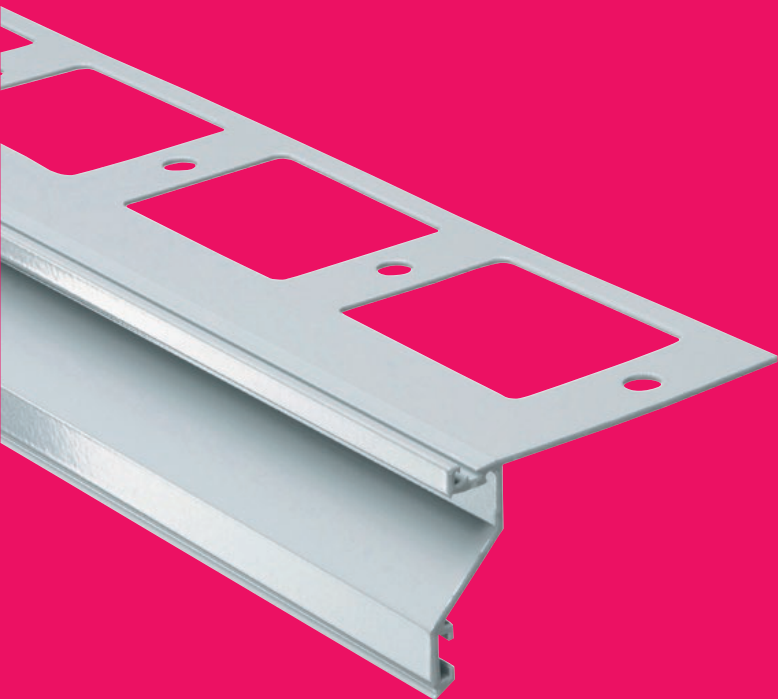
**Oberflächen- und Sickerwasser-
ableitung ohne Schmutzfahnen**

Der auskragende Profilschenkel mit spezieller Tropfkante leitet Oberflächenwasser zielsicher vor der Kragplatte ab und verhindert Schmutzfahnen an Balkonstirnseiten und Fassaden.

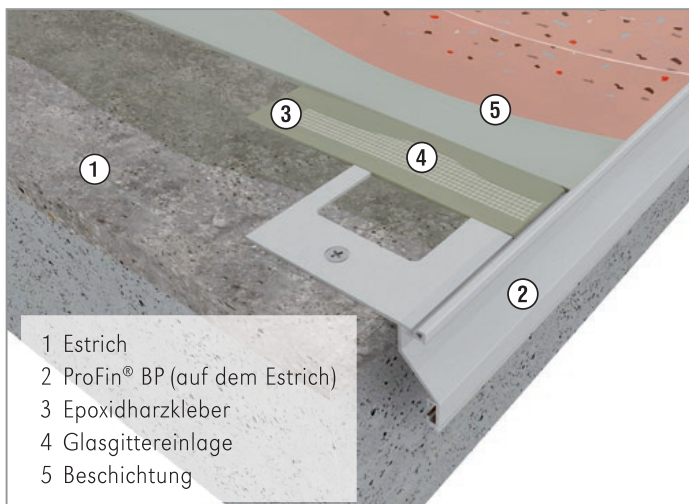
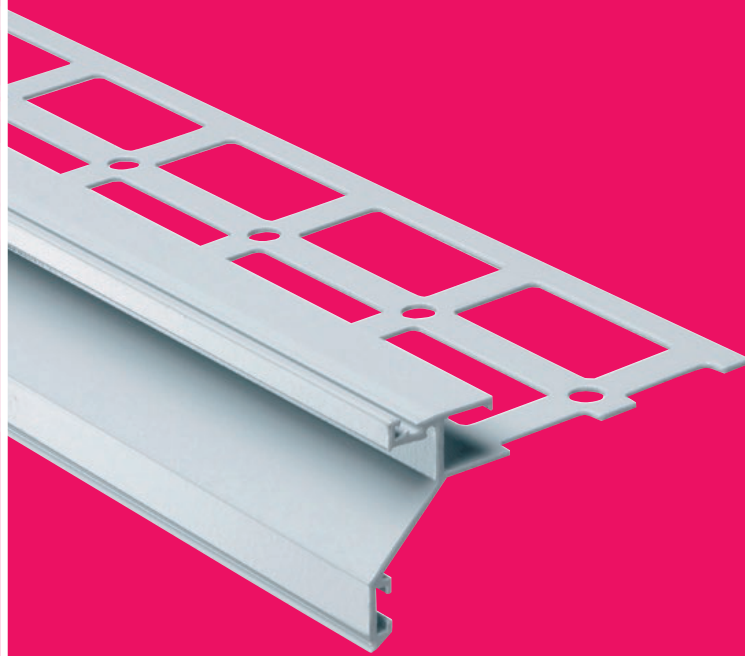
**Mit Einhangtasche
für ProRin[®] Balkonrinnen**

Für die einfache, optimale Kompletentwässerung.

ProFin® BP



ProFin® BE



ProFin® BP Beschichtungsprofil

- Randabschluss für Balkonbeschichtungen für die Montage **auf dem** Gefälleverbundestrich mit nachfolgender Beschichtung
- Material: Aluminium, pulverbeschichtet

Montage auf dem Estrich

ProFin® BP wird direkt auf dem Gefälleestrich montiert und verdübelt. Der Untergrund wird durch eine keilförmige Spachtelung aus EP-Kleber ausgeglichen. Wird der Gefälleverbundestrich im Randbereich über die Estrichlehre abgezogen, sind Ausgleichsarbeiten nicht erforderlich. Die Haftung auf dem ProFin® Profilschenkel wird durch eine abgesandete EP-Grundierung optimiert. Die Glasgittereinlage dient der zusätzlichen Riss-Sicherung. Darauf werden die Balkonbeschichtung, Farbchips und eventuell eine Klarschicht aufgetragen.

ProFin® BE Beschichtungs-Estrichprofil

- Randabschluss für Balkonbeschichtungen zur Einbettung **in den** Gefälleverbundestrich mit nachfolgender Balkonbeschichtung
- Material: Aluminium, pulverbeschichtet

Montage im Estrich

ProFin® BE wird in den Gefälleestrich eingebettet. Dabei ist das Profil Schalung und exakt Abziehkante in einem. Die Profile werden untereinander mit Profilverbinder verbunden. Auf den mit EP grundierten und abgesandeten Profilschenkel wird die Glasgittereinlage aufgebracht. Danach erfolgen Beschichtung, das Einstreuen der Farbchips und die Klarschicht.