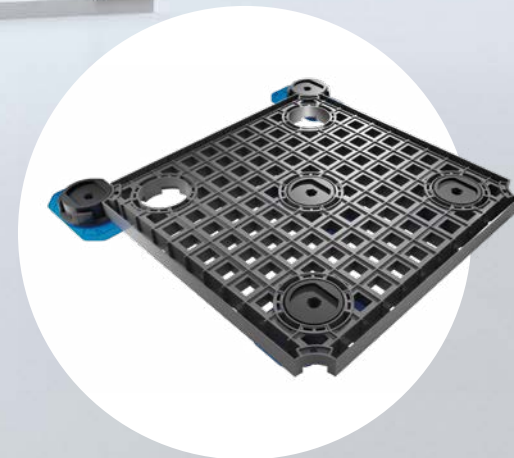
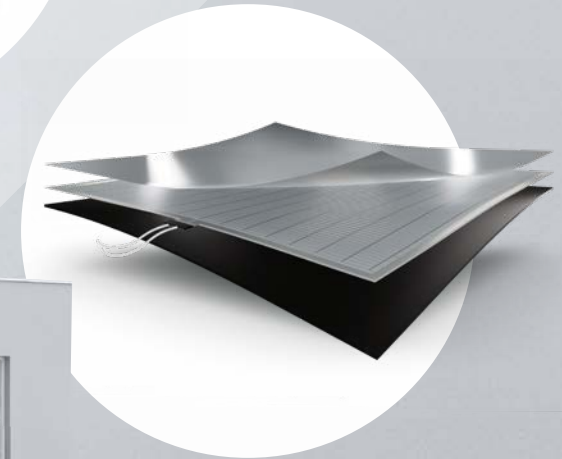


NEUHEITEN 2024

Systeme für noch mehr Komfort
und Sicherheit

Sicher besser.
GUTJAHR 



Indor **Tec**[®] THERM-C
**300 Watt
Niedervolt-
Wandheizung
im Komplettsset**





Mehr Informationen
und Verlegefilm unter:
Gutjahr.com/THERM-C



Der unsichtbare Handtuchwärmer

Überall einsetzbar, dünn, reaktionsschnell

- Auf Knopfdruck schnell und gleichmäßig warm
- Einfaches Nachrüsten bei der Sanierung dank geringer Aufbauhöhe
- Universell einsetzbar wo Zusatzwärme gebraucht wird – auch in der Dusche
- Haftungsoptimierte Carbon-Folie für den Einsatz unter Fliesen und Putzsystemen
- Individuell kürzbar
- Einfacher Anschluss ohne zusätzliche Elektroinstallation
- Programmierfähiges Touch-Thermostat

IndorTec® THERM-C Carbon-Wandheizungsset, 220 x 59 cm, 0,4 mm Stärke
Art. 830 10 100 TC | Preiskatalog D Seite 122 / CH Seite 120

Terra **Maxx**[®] COMFORT

**Einzigartiges
Heizsystem für
aufgestellte
Beläge**





Mehr Informationen unter:
Gutjahr.com/COMFORT

Outdoor-Komfort neu definiert

Effizientes, selbstregulierendes Heizsystem für Außenbeläge

- Verlängert die Outdoor-Saison in der Gastronomie, auf Terrassen oder in Pool- und Wellnessbereichen
- Einzigartiges System für aufgestellte Beläge mit TerraMaxx[®] RS Rahmensystem und TerraMaxx[®] TSL Trocken-Stelzlager
- Einfache Anbringung der selbstklebenden, dünnenschichtigen Heizmodule auf der Rückseite des Plattenbelages
- Ökonomisch und energieeffizient dank intelligenter Temperaturregelung, die nur so viel Energie liefert wie benötigt wird
- Schnelle Erwärmung auf etwa 24°C mit einer Maximalleistung von 280 Watt je Modul (ca. 780 W/m²)
- Für Beläge aus Keramik oder Naturstein in den Formaten 60 x 60 cm, 60 x 120 cm, 120 x 120 cm

TerraMaxx[®] COMFORT Set, 530 x 530 x 4 mm

Art. 113 10 100 PR | Preiskatalog D Seite 44 / CH Seite 42

Terra **Maxx**[®] PROTECT
Verlegesystem mit
Durchbruchschutz
für höher belastete,
aufgestellte Beläge





Mehr Informationen unter:
Gutjahr.com/PROTECT

Wenn mehr Sicherheit gefordert ist

Extra-Schutz für stark frequentierte Außenflächen

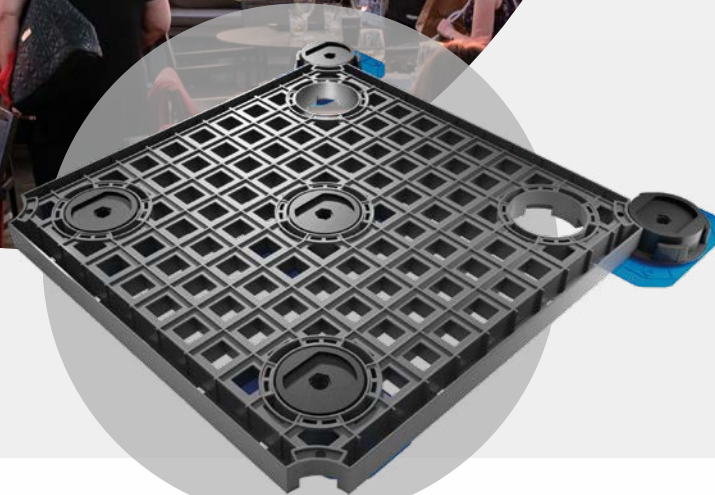
- Glasfaserverstärkte Verlegemodule bieten Durchbruchschutz in Bereichen mit hoher Publikumsfrequenz
- Einfache Montage mit von oben verstellbaren easy2wall-Stellfüßen
- Witterungsunabhängig verlegbar, da mörtelfreier Aufbau – Allwettersystem
- Für alle Belagsformate dank durchgehendem Verlegeuntergrund und frei positionierbaren Fugentellern

TerraMaxx® PROTECT Verlegemodul, 600 x 600 x 38 mm
Art. 112 20 100 | Preiskatalog D Seite 42 / CH Seite 40

TerraMaxx® PROTECT Stellfuß 48 - 74 mm
Art. 112 20 102 PR | Preiskatalog D Seite 43 / CH Seite 41

TerraMaxx® PROTECT Aufstockelemente 25 mm
Art. 112 20 103 PR | Preiskatalog D Seite 43 / CH Seite 41

TerraMaxx® PROTECT Aufstockelemente, 50 mm
Art. 112 20 104 PR | Preiskatalog D Seite 43 / CH Seite 41



Terra **Maxx**[®] RS

**Elegante
Randabschlüsse
für das Aluminium-
Rahmensystem**



Funktion und Design aus Keramik oder Aluminium



TerraMaxx® RS: Randabschlusshalter

- Für vertikale Belagsabschlüsse aus Keramik oder Naturwerkstein
- Einfache stirnseitige Montage an die TerraMaxx® RS Tragprofile
- Zum Verkleben der Beläge am Rand

TerraMaxx® RS Randabschlusshalter, 120 mm
Art. 111 20 178 RS | Preiskatalog D Seite 38 / CH Seite 36

ProFin® RS: Kürz- und verlängerbare Randprofile aus Aluminium anthrazit

- Randblende anthrazitmetallic in 170 mm Höhe zum direkten Befestigen am TerraMaxx® RS Alu-Rahmensystem
- Mit wendbarem Profilhalter für 20 oder 30 mm starke Beläge
- Erhältlich auch als ProFin® RS-H Randprofil mit Verlängerungsblende – höhenverstellbar 170 bis 265 mm

ProFin® RS Randprofil, 3 m Stange | Art. 202 20 110 RS
Preiskatalog D Seite 75 / CH Seite 73

Weitere Neuheiten und Sortimentserweiterungen



Terra**Maxx**® TSL-R

Höhenverstellbares Trocken-Stelzlager von 14-24 mm

- Mit easy2wall Fußgeometrie zur wandnahen Montage ohne Kürzen des Fußes
- Im Raster höhenverstellbar von 14 - 24 mm
- Werkseitig vormontiert

TerraMaxx® TSL-R Trocken-Stelzlager 2XS, Höhe 14 - 24 mm
Art. 100 01 424 TS | Preiskatalog D Seite 35 / CH Seite 33



Terra**Maxx**® RS

Brandschutz-Fußaufnahme für feuerfeste Outdoor-Fluchtwege

- Fußaufnahme aus beschichtetem Stahl zum Eindrehen der AquaDrain® Drehfüße
- Zur Herstellung eines nicht-brennbaren, normgerechten Fluchtweges mit dem TerraMaxx® RS Rahmensystem

TerraMaxx® RS Fußaufnahme Brandschutz
Variante 50 mm Art. 111 20 176 RS
Variante 90 mm Art. 111 20 177 RS
Preiskatalog D Seite 38 / CH Seite 36



Terra**Maxx**® PROTECT

Verbindet TerraMaxx® PROTECT Module

- Fußaufnahme aus beschichtetem Stahl zur Verwendung mit den AquaDrain® Drehfüße
- Zum Einsatz bei zugeschnittenen Verlegemodulen anstelle des TerraMaxx® PROTECT Stellfußes

TerraMaxx® PROTECT Fußaufnahme, 110 x 46 x 39 mm,
Art. 112 20 110 PR | Preiskatalog D Seite 43 / CH Seite 41



Aqua**Drain**[®] SR-U

Höhenverstellbare Universal-Schlitzrinne

- Für die dezentrale Entwässerung im Wandbereich oder als Linienentwässerung
- Nach unten offener Rinnenkörper für die schnelle Abführung von Oberflächenwasser in die Drainschicht
- Einzigartig schmal mit einer geringen Einbauhöhe ab 65 mm.
- Stufenlos höhenverstellbar von 65 bis 110 mm dank mitgeliefertem Universalfuß-Set

AquaDrain[®] SR-U Universal Schlitzrinne, 15/65, Stange 2,25 m
Art. 300 70 104 SR | Preiskatalog D Seite 66 / CH Seite 64



Indor**Tec**[®] THERM-E TS

Smart Home Thermostat

- Programmierbares Touchscreen Thermostat, 100-240 V AC, 50/60 Hz, inkl. Boden- und Raumfühler
- Inklusive WiFi – Bedienung über App möglich, optional Sprachsteuerung über Amazon Alexa oder Google Assistant
- Geeignet für alle Belagsarten
- Unterputzmontage

IndorTec[®] THERM-E TS Smart Thermostat EU, 230 V
Art. 820 12 306 TE | Preiskatalog D Seite 120 / CH Seite 118



Indor**Tec**[®] THERM-E

Dünnschichtige Wärmebarriere

- Druckfeste, feuchteresistente Wärmebarriere aus 3-schichtigem PET, vlieskaschiert für gute Haftung
- Erhöht die Heizleistung und die Abstrahlung und verbessert somit die Wärmeabgabe in den Belag; bildet zeitgleich eine Barriere zu kalten Untergründen (z. B. Keller)
- Dünnschichtige Entkopplung bei kritischen Untergründen

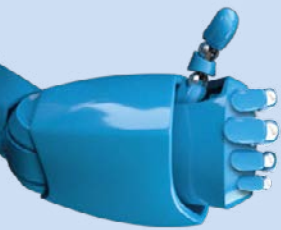
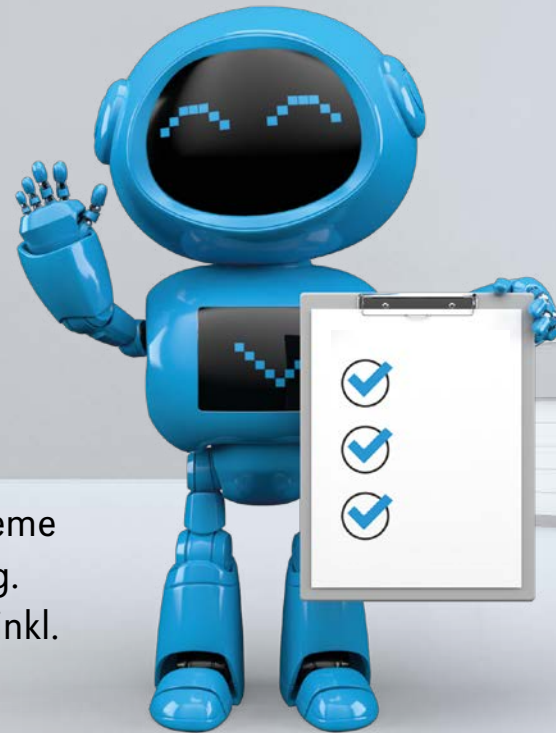
IndorTec[®] THERM-E Wärmebarriere, Platte 3 mm, 100 x 60 cm
Art. 820 10 150 TE | Preiskatalog D Seite 119 / CH Seite 117

Kosy.Gutjahr.com

Sicher besser.
GUTJAHR 

**Hallo,
ich bin KOSY.**

Dein Konfigurator für Komplettsysteme
rund um die Terrassenentwässerung.
Ich liefere Dir den Komplettaufbau inkl.
Materialliste und Verlegeplan.



KOSY®

Ich schlage Dir das für deine Baustellen-
situation passende GUTJAHR System vor.



KOSY® UP

Du weißt schon, dass Du das TerraMaxx® RS
Alu-Rahmensystem oder TerraMaxx® TSL Trocken-
Stelzlager einsetzen möchtest.

NEU

GUTJAHR Systemtechnik GmbH


Philipp-Reis-Straße 5-7
D-64404 Bickenbach

Tel.: +49 (0) 6257 9306-0
Fax: +49 (0) 6257 9306-31

info@gutjahr.com
www.gutjahr.com

 gutjahr.systemtechnik

 gutjahrbausysteme

 gutjahr_systemtechnik