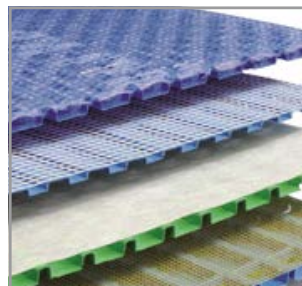
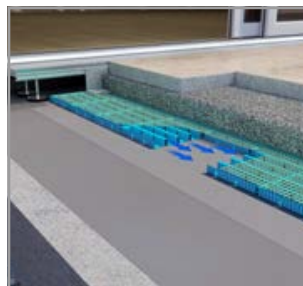
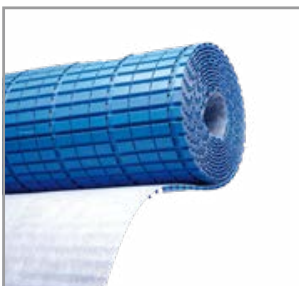


40 Jahre kapillARBRECHENDE Flächendrainage: Eine Innovation verändert den Außenbereich

Download unter www.gutjahr.com/presse/flaechendrainage



Gut 40 Jahre ist es her, dass die kapillARBRECHENDE Flächendrainage erfunden wurde – von Walter Gutjahr, dem Gründer und langjährigen Geschäftsführer von Gutjahr Systemtechnik. Die Innovation gilt bis heute als Meilenstein für Außenbeläge auf Balkonen, Terrassen, Außentreppen und anderen Flächen, bei denen eine sichere Entwässerung entscheidend ist – etwa bei „besonderen“ Objekten wie dem Luxushotel Schloss Elmau oder der Nationalgalerie in Berlin.



In den 1980er-Jahren hatte Walter Gutjahr den Mut, das Thema Entwässerung ganz neu zu denken. Er entwickelte die Idee einer zusätzlichen Luftschicht zwischen Abdichtung und Bettungsschicht, die kapillARBRECHENDE ist. Heute bietet Gutjahr die Flächendrainagen unter dem Markennamen „AquaDrain“ und „Watec“ an, die auf verschiedene Verlegearten und Beläge abgestimmt sind.

40 Jahre kapillarbrechende Flächendrainage: Eine Innovation verändert den Außenbereich

Download unter www.gutjahr.com/presse/flaechendrainage



Bernd Stahl, Vorstandsmitglied und Vorsitzender des Technischen Ausschusses beim Fachverband Fliesen und Naturstein im Zentralverband Deutsches Baugewerbe (ZDB), stellt heraus, wie revolutionär dieser Ansatz war – weil Wasser unter dem Belag vor allem bei Frost zu Schäden an der gesamten Konstruktion führt. Durch die Flächendrainage kann eindringende Feuchtigkeit durch die Belagskonstruktion nach unten abfließen.



Der Geschäftsführer des Deutschen Naturwerkstein-Verbands, Reiner Krug, ist der Meinung, dass kapillarbrechende Flächendrainagen die horizontale Entwässerung von Bettungen und Tragschichten enorm fördern und so Feuchtigkeitsschäden verhindern.



Erich Lanicca von der Schweizerischen Kammer technischer und wissenschaftlicher Gerichtsexperten verweist auf Entwicklungen im Garten- und Landschaftsbau seit den 1990er-Jahren. Unter Natursteinbelägen mit Grobkornbeton entstand eine zusätzliche Entwässerungsebene. Gutjahr entwickelte in diesem Zusammenhang eine Entwässerungsmatte sowohl für begangene als auch für befahrene Flächen. Dadurch kamen Grobkornbeton und Splitt bei loser Verlegung nicht mehr mit stehendem Wasser auf der Abdichtung in Kontakt.



Das beeindruckende Ergebnis der Gutjahr-Innovationen: Bei Natursteinbelägen sind die Feuchtigkeitsverflechtungen weitgehend verschwunden. Das Unternehmen entwickelte die Technologie kontinuierlich weiter und reagiert bis heute auf spezielle Anforderungen im Außenbereich. So entstand mit AquaDrain SD ein Drainmattensystem für Natursteintreppen.