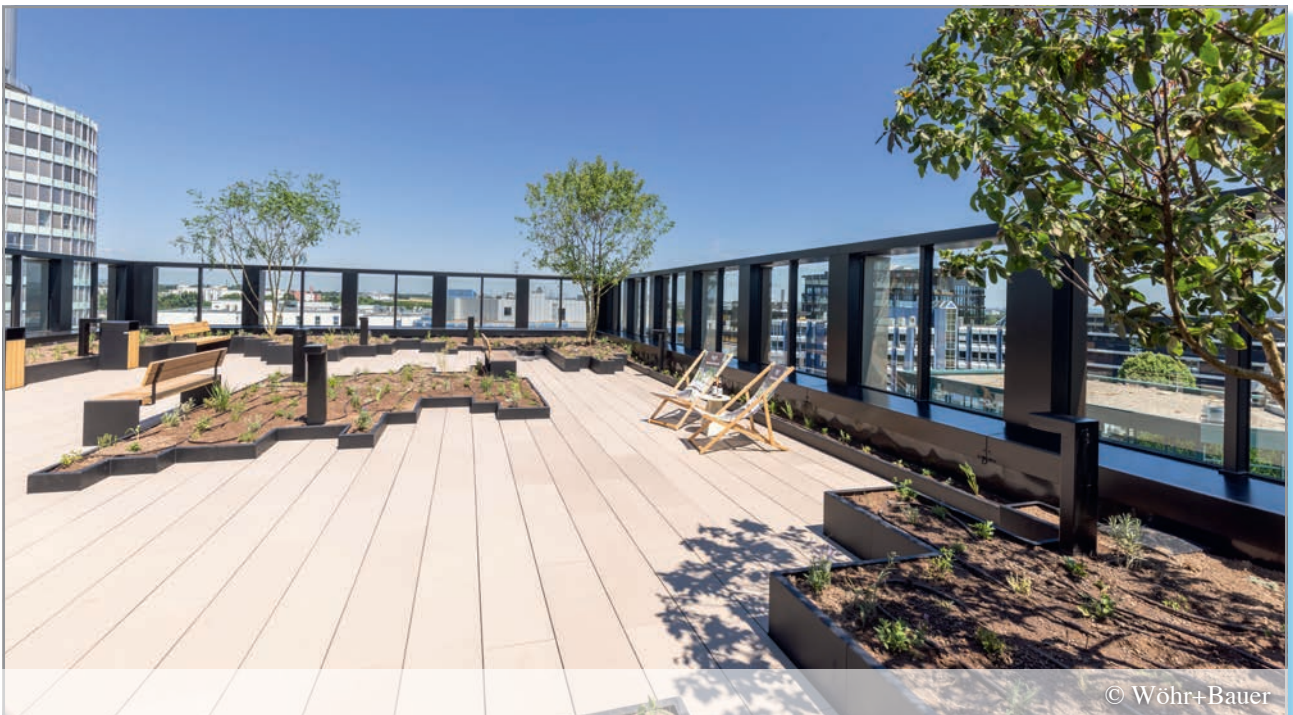


## Mit Weitblick nachhaltig gestaltet: Alu-Rahmensystem von Gutjahr für den „Skygarden“

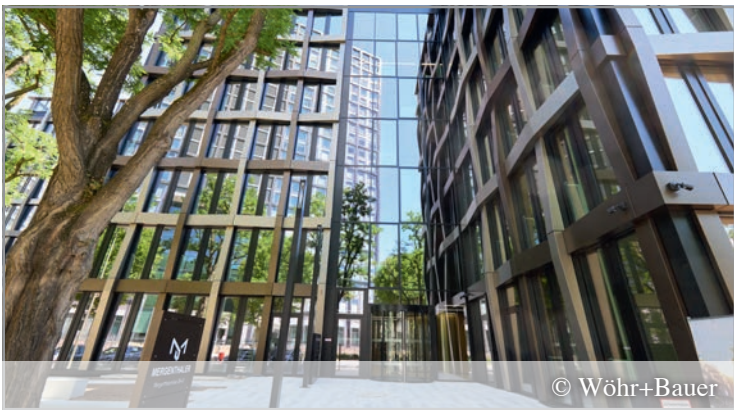
Download unter [www.gutjahr.com/presse/skygarden](http://www.gutjahr.com/presse/skygarden)



Mittagspause mit Skylineblick: Auf dem Dach des Bürogebäudes Mergenthaler in Eschborn bei Frankfurt am Main ist mit dem „Skygarden“ ein neuer Aufenthaltsort entstanden. Das bestehende Gebäude wurde umfassend modernisiert – und um eine begrünte Dachterrasse ergänzt. Die großformatigen Beläge zwischen den Pflanzbereichen wurden nachhaltig und sicher auf dem Alu-Rahmensystem von Gutjahr verlegt.

## Mit Weitblick nachhaltig gestaltet: Alu-Rahmensystem von Gutjahr für den „Skygarden“

Download unter [www.gutjahr.com/presse/skygarden](http://www.gutjahr.com/presse/skygarden)



Wie sich ein bestehendes Bürogebäude gekonnt zu neuem Leben erwecken lässt und Funktionalität, Ästhetik und Nachhaltigkeit verbindet, zeigt das Mergenthaler in Eschborn. Nach den Bauarbeiten von 2023 bis 2025 bietet es heute moderne Büroflächen auf sieben Etagen. Ein durchdachtes Energiekonzept sorgt dafür, dass der Energiebedarf 69 Prozent niedriger ist als bei einem vergleichbaren Neubau.



Bei der Sanierung und Neugestaltung sollte auf der rund 1.000 Quadratmeter großen Dachfläche ein großzügiger „Skygarden“ entstehen. Gefragt war ein Terrassensystem, das langlebig, rückbaubar und zugleich möglichst leicht ist. Der Garten- und Landschaftsbaubetrieb setzte dafür auf das Alu-Rahmensystem TerraMaxx RS von Gutjahr und kombinierte es mit dem Trocken-Stelzlager TerraMaxx TSL. Damit lassen sich großformatige Beläge komplett mörtelfrei verlegen. Das reduziert das Gewicht des Aufbaus deutlich.

Auch ökologisch bietet die Trockenverlegung Vorteile: Weil kein Mörtel benötigt wird, müssen weniger zementhaltige Baustoffe hergestellt, transportiert und verarbeitet werden – dadurch fällt weniger CO<sub>2</sub> an. Zudem lassen sich die Komponenten bei einem späteren Rückbau sortenrein trennen und weiterverwerten.

## Mit Weitblick nachhaltig gestaltet: Alu-Rahmensystem von Gutjahr für den „Skygarden“

Download unter [www.gutjahr.com/presse/skygarden](http://www.gutjahr.com/presse/skygarden)



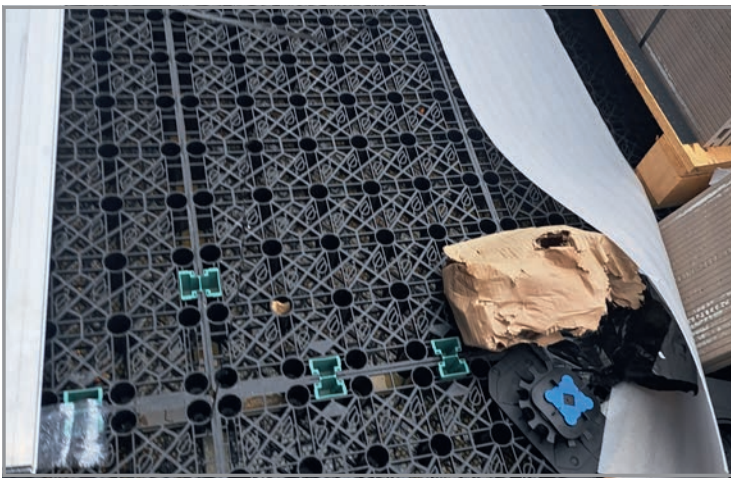
Das System aus TerraMaxx RS und TerraMaxx TSL lässt sich flexibel an unterschiedliche Aufbauhöhen anpassen. Das war besonders im Bereich der Punkt- und Bodenabläufe sowie der Retentionsboxen wichtig. Mit der Kombination aus Alu-Rahmensystem und Trocken-Stelzlagern gelang der Höhenausgleich, ohne den Aufbau unnötig schwer zu machen.



Der Terrassenbelag sollte modular in kleinen Abschnitten verlegt werden. Die mörtelfreie Verlegung mit dem Gutjahr-Rahmensystem erleichterte diesen Ablauf deutlich. Zudem waren nur wenige Einsätze des Hochkrans nötig, um die Materialien – von den Platten bis zu den Pflanzgefäßen – nach oben zu bringen. Das leichtgewichtige Alu-Rahmensystem und das Trocken-Stelzlager von Gutjahr brauchten keinen Kran für den Transport.

## Mit Weitblick nachhaltig gestaltet: Alu-Rahmensystem von Gutjahr für den „Skygarden“

Download unter [www.gutjahr.com/presse/skygarden](http://www.gutjahr.com/presse/skygarden)



Auf den Betonuntergrund mit Abdichtung wurden zunächst die Retentionsboxen eingebracht. Sie bilden den Wasserspeicher unter dem Terrassenbelag und nehmen Regenwasser auf, das später zeitverzögert abgegeben oder für die Begrünung genutzt werden kann. Darüber kam das Trocken-Stelzlager TerraMaxx TSL zum Einsatz. Es ist höhen- und neigungsverstellbar – und war deshalb ideal, um die unterschiedlichen Gefälle und Aufbauhöhen auszugleichen und die Rahmen auf die richtige Höhe zu bringen.



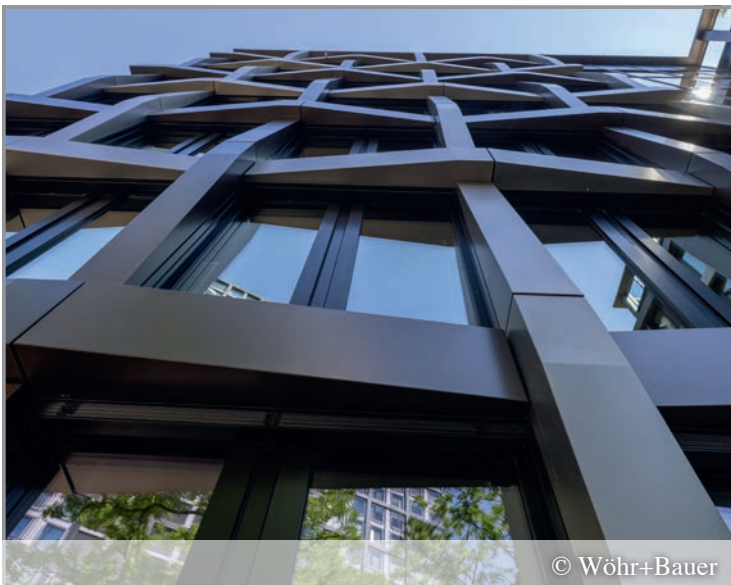
Die GaLa-Bauer konnten die Alurahmen mittels Schraub-Verbindungstechnik ohne Vorbohren miteinander verbinden und exakt ausrichten. So entstand eine ebene, stabile Unterkonstruktion für die Ziegelplatten. Die Fugen wurden offen ausgeführt, um das Oberflächenwasser in die Retentionsboxen zu führen.



Ein weiterer Vorteil des mörtelfreien Aufbaus zeigt sich im laufenden Betrieb: Die Konstruktion bleibt revisionsfähig. Da die Platten lose auf dem Aluminium-Rahmensystem liegen, können sie bei Bedarf einzeln aufgenommen und wieder eingesetzt werden. So sind Retentionsboxen, Abläufe und Abdichtung zugänglich – etwa für Kontrollen, Wartung oder spätere Anpassungen.

## Mit Weitblick nachhaltig gestaltet: Alu-Rahmensystem von Gutjahr für den „Skygarden“

Download unter [www.gutjahr.com/presse/skygarden](http://www.gutjahr.com/presse/skygarden)



Nach Abschluss der Bauarbeiten ziehen seit Anfang 2026 nach und nach die Mieter in das modernisierte Gebäude ein. Für den Bauherrn Wöhr + Bauer ist der neue Skygarden ein zentrales Element des Mergenthaler: Er verbindet Arbeiten und Erholung, schafft Raum für Austausch und macht Nachhaltigkeit im Alltag erlebbar – mit viel Grün, Weitblick und einer Dachterrasse, die weit mehr ist als nur Außenfläche.

